



## A3專業影像的掃描專家 EPSON EXPRESSION™ 12000 XL

### A3掃描器極致表現 2,400dpi解析度與94,500畫素

Epson 對於A3掃描器研發最新2400dpi CCD的影像掃描技術。每個CCD的光學感應器內建94,500畫素表現2400dpi的解析度且OD值高達3.8。同時並搭載4800dpi微步掃描技術，讓掃描影像達到極致表現。



### 最新研發高密度燈管，提高正負片掃描速度

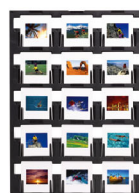
透射稿掃描單元，同時擁有藍色與白色高密度燈管。白色燈管掃描正片，藍色燈管掃描負片，讓掃描速度以及掃描品質能大幅提升。



### 大量掃描方案-選配「透射稿掃描單元」 與內附八個專業片匣

選配「透射稿掃描單元」，搭配內附贈之八個專業片匣，專業片匣包括4x5底片匣、120中型底片匣、35mm長條底片與35mm幻燈片，讓使用者可以一次掃描48張底片或30張幻燈片，有效提升掃描效率。

底片匣	35mm幻燈片 底片匣	35mm長條 底片匣	120 中型底片匣	4x5 底片匣
可掃底片數量 (一個片匣)	15	24	3 (max.6x18cm)	4
可掃底片數量 (兩個片匣)	30	48	6 (max.6x18cm)	8



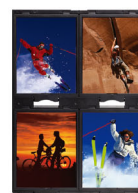
35mm mount  
Film holders



35mm slide  
Film holders




Medium(120/220)  
Film holders



4 x 5  
Film holders

# A3 專業影像掃描專家

## Expression™ 12000XL

產品通過經濟部標準檢驗局驗證登錄 (RPC) 型式認證  R33126



### 規格表

#### 規格

掃描型式	平台式全彩影像掃描器
掃描元件	CCD
光學解析度	2400dpi
硬體解析度	2400 x 4800dpi with Micro Step Drive™ technology
有效畫素	94,500 pixels/line (2400 dpi)
OD 值	3.8
最大掃描範圍	310mm x 437mm
光源	LED
耐用度	100,000 cycles (MCBF)

#### 掃描速度\*

黑白 (A4, 1,200dpi)	2.7 msec/line
彩色 (A4, 1,200dpi)	8.0 msec/line

#### 界面

標準	Hi-Speed USB 2.0
----	------------------

#### 支援平台

Windows	Windows XP SP3/XP Professional x64 Edition SP2/Vista/7/8/8.1/10, Windows Server 2003 SP2/2003 R2/2008/2008 R2/2012/2012 R2
Mac	Mac OS X 10.6.8, 10.7.x, 10.8.x, 10.9.x, 10.10.x, 10.11.x

#### 使用環境

溫度	5-35°C
溼度	10-80%RH

#### 電力需求

額定電壓	AC 100-240V
額定頻率	50~60 Hz
耗電量	操作中
	平均 30W 或以下 (未安裝透射稿掃描單元)
	平均 40W 或以下 (安裝透射稿掃描單元)
	待機模式
	約 20W 或以下 (未安裝透射稿掃描單元)
	約 22W 或以下 (安裝透射稿掃描單元)
	睡眠模式
	約 2.8W 或以下 (未安裝透射稿掃描單元)
	關機模式
	約 0.5W 或以下

#### 體積&重量

體積	656mm (寬) x 458mm (深) x 158mm (高)
重量	約 14.3 公斤

#### 選購品

透射稿掃描單元	B12B819221
---------	------------

#### 底片固定夾

支援的尺寸	35 mm mounted slides (幻燈片) x2
	35 mm film strips (長條型底片) x2
	Medium format transparencies (中型底片匣) x2
	4" x 5" film x2

\*掃描速度的測試結果會隨電腦系統作業環境、解析度和掃描模式不同而改變。然而，上述所列之文件和相片可用其他文件和相片代替而不會影響測試結果。

當掃描解析度較高時，掃描尺寸可能會受到限制。

EPSON 為 SEIKO EPSON CORPORATION 所屬的註冊商標，唯有同品牌產品才能沿用此商標。其餘產品名稱及商標均為各家產品或是註冊商標，為各廠商自行註冊使用。同時，EPSON 對於非 EPSON 公司之商標並不聲明任何權利。

規格若有變更，恕不另行通知

# EPSON®

www.epson.com.tw

台灣愛普生科技股份有限公司

台北市信義區松仁路100號15樓 TEL : (02) 8786-6688  
客戶服務專線 (02) 2165-3138

**EPSON**  
愛普生捷修網  
EPSON TAIWAN SERVICE NET

愛普生捷修網(股)公司  
全台Epson原廠維修服務  
www.epson-service.com.tw

2023.11