

機型	EB-1870
投影型式	RGB 三片 TFT LCD 同時聚合影像投影
電源規格	AC100V-120V/AC200V-240V
液晶板(1)尺寸 (2)畫素數	三片 0.63吋 TFT LCD with MLA 786,432 dots (1024 x 768) x 3
投影亮度	
亮度(Light Output)	4000 流明
色彩亮度(Color Light Output)	4000 流明
標準解析度	XGA 1024 x 768
支援解析度	UXGA 1600 x 1200/SXGA 1280 x 1024
HDTV相容性	480i-1080P
視訊畫素	掃描密度768條
投影畫面尺寸	30-300吋
投影方式	前投、後投、懸掛皆可適用
視頻相容性	適用於NTSC/PAL/SECAM系統
電腦相容	適用於PC/UXGA/SXGA/XGA/SVGA/VGA
聲音輸出	內建10瓦喇叭 x 1
電腦訊號介面	
輸入端子(1) 映像(RGB)	D-sub 15pin x 2
(2) 映像(數位)	HDMI x 1
(3) 聲音	Stereo mini jack x 2
輸出端子(1) 映像	D-sub 15pin x 1
(2) 聲音	Stereo mini jack x 1
視訊Video訊號	
輸入端子(1) 映像	Composite Video: RCA x 1 S-Video: Mini DIN x 1 Component Video/RGB Video: D-sub 15pin x 2 RCA x 1 (白/紅)
(2) 聲音	
其他訊號介面	
輸入端子(1) USB Type B	YES (USB Display)
(2) USB Type A	YES
(3) HDMI	YES
安全裝置	具過熱自動斷電保護裝置
投影透鏡(1)調焦方式	手動縮放以及手動焦距調整
(2) 焦距	F:1.51-1.99, f:18.2 mm-29.2 mm
(3) 放大比例	1:1.6
投影畫面比例 (寬:長)	4:3
投射距離	0.84-13.9 公尺
數位式梯形修正	內建垂直、水平正負30度梯形修正功能
燈泡壽命	4000/3000小時(Eco/Normal)
明暗對比度	2500:1(Auto Iris :on)
周邊對應中心亮度比	89%
色彩重現	24bit、1,677萬色
有效掃描頻率範圍(1)水平 (2)垂直	15-92KHz 50-85Hz
畫面調整--畫面放大	內建投影畫面局部放大功能
控制訊號 (Control)	
遙控滑鼠及Serial I/O	USB Type B x1 RS232 x 1
光源耗能	275W UHE 燈泡(E-TORL)
燈泡型號	ELPLP64
使用環境溫度	攝氏5-35度
風扇噪音值	39dB/35dB (Normal/ Eco)
安規認證	UL60950-1 CSA-C22.2
電磁相容	FCC part 15B class B EMC Directive ICES-003 class B
環境規格	
消耗電力	約381W / 309W (Normal / Eco)
睡眠狀態消耗電力	約 0.27W
重量	3.3公斤
寬X深X高 (公分)含鏡頭及腳架	34.5 x 26.3 x 10.7
隨機附贈配件	電源線(1.8m)、電腦線 (1.8m)、 無線遙控器、電池x2、使用說明書、 使用說明書光碟、保證書、密碼保護標籤
其他特殊功能	USB 介面傳送投影 Slideshow 連結行動碟直接投影JPEG AV-Mute 滑蓋功能 密碼保護功能 0秒關機 直接開關機功能

*環境規格指的是資源、能源使用及回收相關資訊

全球投影科技第一品牌

台灣愛普生科技股份有限公司

台北總公司 02-8786-6688 台北市松仁路7號14樓

高雄辦事處 07-553-3353

客戶服務專線 台北02-8024-2008 高雄07-555-5939

http://www.epson.com.tw



Epson 3年極致保固：
◎ 一年內工資+零件+取送免費
◎ 兩年內工資+零件免費
◎ 三年內工資免費
◎ 燈泡耗材 保固半年或1000小時
(以先達到為準)
購買一週內新品不良 免費更換新機

經銷商蓋章

2011-10-20版

清晰，明亮，美麗...3LCD技術

3LCD投影機能完全呈現清晰，更自然柔和，細緻的影像。針對動態影像畫面，不會有彩虹現象的發生，讓您享受最順暢的影像感受。



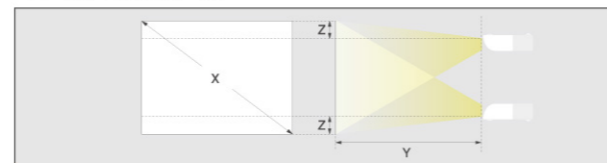
3LCD 投影機



單片式 DLP™* 投影機

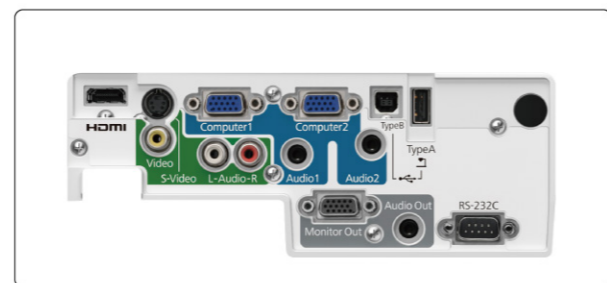
**DLP™(Digital Light Processing) 是 Texas Instruments Incorporated 的商標

EB-1870 投影距離



EB-1870			
投影比例 4:3	最短(Wide)	最長(Tele)	
X (畫面對角尺寸)	Y (cm / inch)		
60" / 122cm x 91cm 31.9" x 24.0"	169 / 66	275 / 108	
80" / 163cm x 122cm 47.2" x 35.4"	226 / 89	368 / 145	
100" / 203cm x 152cm 78.7" x 59.1"	283 / 111	460 / 181	
200" / 406cm x 305cm 161.4" x 118.1"	568 / 224	923 / 363	

EB-1870 輸入介面



Multimedia Projector
EB-1870

- 高亮度與色彩亮度：4000lm
- 快速開機 / 0秒關機
- 3合1 USB Display，連結更快速
- 內建10W喇叭
- 支援HDMI數位影音介面
- 支援水平梯形修正



Multimedia Projector

EB-1870 XGA 4000 lm

任何型式，任何環境，都能精采呈現

高亮度。高畫質，高水準的簡報效果，透過HDMI端子就能為你投出精采內容且不必連結電腦，就能即時進行會議，行動商務更具靈活高效率，好提易攜的機身設計讓你面對再大的Case都能從容就緒。



全方位智慧功能，贏商機倍速前進

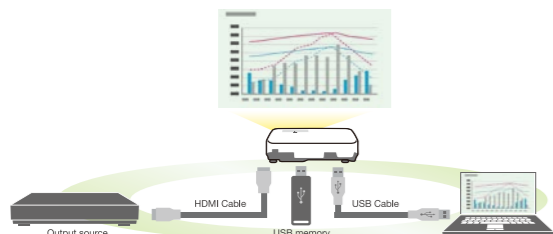
4000lm超高亮度，明亮卻輕巧

EB-1870具有4,000lm的「亮度」與「色彩亮度」(Color Light Output)，以及2500:1的高對比度。在辦公室或教室使用時，也不需刻意拉上窗簾或關燈，依然能清晰投影，畫面色彩鮮明亮麗。時尚輕薄的外型，重量僅3.5公斤，有效降低二氧化碳排放量，更環保。



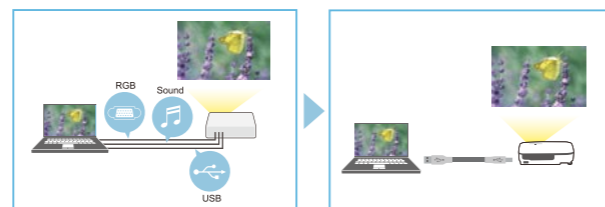
支援HDMI、USB儲存裝置投影

內建HD I端子，能透過HDMI連線傳輸高品質影像及音樂。具有即插即放的USB介面，在沒有個人電腦的情況下，只需插入USB記憶體裝置，即可播放JPG/bmp./pmg./gif.檔案，直接投影幻燈簡報秀。



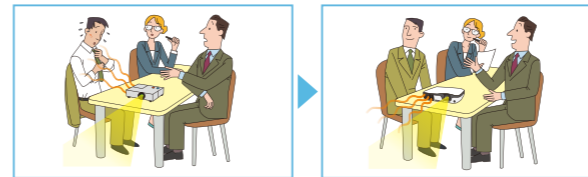
3合1 USB Display功能，連結更迅速

再也不需要繁瑣的設定，即可進行影像投影。適用於Windows和Mac個人電腦的USB顯示功能，可以USB線取代RGB線連接個人電腦，投影機即可自動辨識影像訊號開始播放畫面，並支援聲音訊號輸出。內建10W喇叭，足以應付一般會議或教室的商務簡報，而不需要準備外接喇叭。



貼心的前方散熱設計

散熱孔特別設計在投影機前方，改善散熱時對坐在投影機兩側與會者的困擾，即使在狹窄的桌面上使用時，也不會讓任何人曝露在高溫熱氣中，會議室座位的安排與空間使用效率更高。



快速設定，簡報隨時就緒！

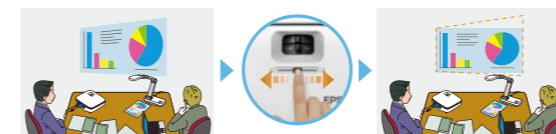
快速開機/0秒關機

按下電源鍵後即可在數秒內完成開機設定，簡報完成後，關閉電源即可將投影機收好，無需等待散熱才關機，放心趕赴下一場簡報。



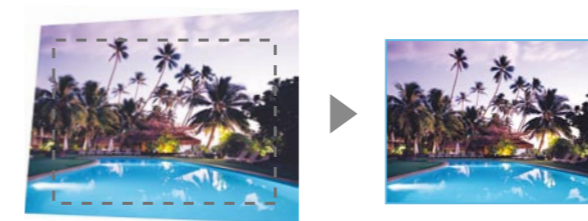
垂直/水平梯形修正

只要向左或向右滑動調整桿，即可快速而輕易地完成水平畫面修正。直覺式的水平畫面調整設計，無論對於新手或有經驗的使用者來說，皆是極為實用的功能。並不需要另外進行垂直畫面調整，因為它會自動完成修正。



Quick Corner全螢幕調整系統

Epson獨創的Quick Corner (全螢幕調整系統) 技術，連最難調整的螢幕四周，透過垂直與水平畫面的修正，影像都能完整呈現，不必擔心畫面扭曲失真的問題，讓投影機的設定更簡便。



使用全螢幕調整系統可分別改善各角落畫面扭曲的問題

輕鬆調整邊角畫面

AV Mute聰明滑蓋設計

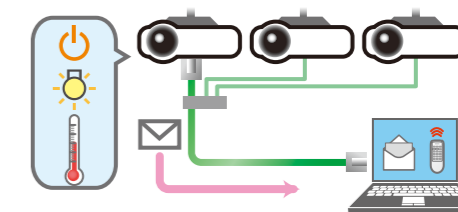
藉由滑蓋的關閉與開啟就能暫停影像播送，或迅速啟動投影光源，繼續簡報。若滑蓋持續關閉30分鐘後，將自動斷電關機，既環保又節能。



即時監控，維護省時高效益

網路即時監控

經由區域網路可從遠端PC監控單一甚至多部投影機，直接透過PC遙控開關投影機電源，並監控燈泡和溫度狀態，保持運作順暢，更省事有效率。



過濾器/燈泡更換容易

即便吊掛在天花板上，維護也很方便，可從機身側邊更換除塵過濾器或者機身上方的燈泡，而不需將投影機從天花板取下。



獨家「生態護照」

Epson Eco-point (生態護照) 是一個全新的產品環境效能標識，代表著Epson持續開發對地球友善的產品。透過Epson Eco-point，消費者可以清楚的了解每一項產品之環境效能，包括節能、低污染、節省資源、資源再生利用率等，讓您聰明消費愛地球。Epson也是國內榮獲最多環保標章殊榮的投影機品牌，率先符合歐盟EUP(Energy Using Products)耗能產品生態化設計指令的規範，真正落實環保，也替企業節能省電。

