

清晰，明亮，美麗...3LCD技術



3LCD投影機能完全呈現清晰，更自然柔和，細緻的影像。針對動態影像畫面，不會有彩虹現象的發生，讓您享受最順暢的影像感受。

白色亮度等於彩色亮度的明亮表現

白色亮度 
彩色亮度 



彩色亮度不足所造成的黯淡表現

白色亮度 
彩色亮度 



* 投影畫面為示意圖

投影距離表

EB-G6970WU / EB-G6570WU

鏡頭型號	ELPLR03*1	ELPLIU01		ELPLS07		ELPLM04		ELPLM05		ELPLL06		
尺寸(16:10)	定焦	Wide	Tele	Wide	Tele	Wide	Tele	Wide	Tele	Wide	Tele	
60"	129x81(cm)	80	81	98	163	297	292	447	436	670	659	894
80"	172x108(cm)	130	110	132	219	397	392	599	587	898	884	1198
100"	215x135(cm)	163	139	167	275	498	493	751	738	1127	1110	1502
120"	258x162(cm)	197	167	201	331	598	594	903	888	1356	1335	1806
150"	323x202(cm)	247	210	252	416	748	745	1131	1115	1699	1674	2263
200"	431x269(cm)	331	282	337	556	999	996	1512	1492	2270	2238	3023
300"	646x404(cm)		425	508	836	1501	1499	2272	2246	3414	3366	4544

EB-G6870 / EB-G6170

鏡頭型號	ELPLR03*1	ELPLIU01		ELPLS07		ELPLM04		ELPLM05		ELPLL06		
尺寸(4:3)	定焦	Wide	Tele	Wide	Tele	Wide	Tele	Wide	Tele	Wide	Tele	
60"	122x91(cm)	92	78	95	157	286	281	430	419	645	634	861
80"	163x122(cm)	125	105	127	211	383	378	577	565	865	851	1154
100"	203x152(cm)	157	133	160	265	479	475	723	710	1086	1068	1447
120"	244x183(cm)	189	160	193	319	576	572	870	855	1306	1286	1740
150"	305x229(cm)	237	201	242	400	721	717	1090	1073	1637	1612	2179
200"	406x305(cm)	318	270	324	535	963	959	1456	1436	2188	2155	2912
300"	609x457(cm)		407	489	804	1447	1444	2190	2162	3289	3242	4376

EB-4950WU

尺寸(4:3)	Wide	Tele	
60"	129x81(cm)	163	297
80"	172x108(cm)	219	397
100"	215x135(cm)	275	498
150"	323x202(cm)	416	748
200"	431x269(cm)	556	999
300"	646x404(cm)	836	1501

EB-4650 / EB-4550

尺寸(4:3)	Wide	Tele	
60"	122x91(cm)	153	315
80"	163x122(cm)	206	421
100"	203x152(cm)	258	527
150"	305x229(cm)	390	793
200"	406x305(cm)	521	1059
300"	609x457(cm)	784	1590

*1 安裝ELPLR03鏡頭，無法使用Lens shift 功能
* 詳細安裝尺寸請至官網下載投影機距離計算工具計算

全球投影科技第一品牌

台灣愛普生科技股份有限公司

台北總公司 02-8786-6688 台北市松仁路7號14樓
高雄辦事處 07-553-3353
客戶服務專線 台北02-8024-2008 高雄07-555-5939
<http://www.epson.com.tw>



Epson 3年極致保固：
為確保3年極致保固的權益，請於購買後一個月內完成保固登錄，以確保第2~3年保固生效
◎ 第一年工資+零件+取送免費
◎ 第二年工資+零件免費(需上網登錄)
◎ 第三年工資免費(需上網登錄)
◎ 燈泡耗材 保固半年或1,000小時(以先到者為準)
投影機保固登錄：
<http://www.epson.com.tw/lcpwarranty>
購買一週內新品不良免費更換新機。

經銷商蓋章

2015-09-23 版

4000系列

EB-4950WU
EB-4650
EB-4550

G6000系列

EB-G6970WU
EB-G6870
EB-G6570WU
EB-G6170

EPSON
EXCEED YOUR VISION



快捷安裝設置，展演高亮彩首選



Multimedia Projector
EB-4950WU



Multimedia Projector
EB-G6970WU



G6000系列介紹影片



Epson 連續 14 年
全球投影機第一品牌





高亮度、解析度的精彩輸出
豐富的週邊介面支援，對應各種應用場合的需求

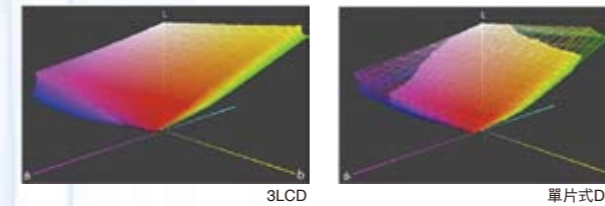
	4000 系列	G6000 系列		
應用場合	會議室·教室	大會議室	禮堂	
WUXGA	 EB-4950WU 4500lm	 EB-G6570WU 5200lm	 EB-G6970WU 6000lm	
XGA	 EB-4550 4500lm	 EB-4650 5200lm	 EB-G6170 6500lm	 EB-G6870 7000lm

高流明·高畫質

色彩明亮，鮮豔動人
Epson 的 3LCD 投影技術

4000 系列
G6000 系列

呈現色域相較於單片式 DLP 投影，更加寬廣的 3LCD 投影方式，投放出色彩呈現更豐富的影像效果。彩色的圖片或者照片、動態影像等，都可以明亮鮮豔的投射出來。



*上圖為 CIE(國際照明委員會)所制定，使用 L*a*b 色彩空間，表示出色彩的亮度、彩度、色相。EPSON 所製造的 3LCD 商用投影機 (4:3) 與單片式 DLP®(包含色輪上的白色段機種)，針對基本色彩的相關技術比較。
DLP® 為美國德州儀器 (Texas Instruments) 在美國及其他國家的商標或者所登錄的商標。

嶄新面板技術 C2Fine™

4000 系列
G6000 系列

液晶面板技術「C2Fine™」可自動辨認投射影像的明亮度，以 1/60 秒單位的自動感光校正機能「Auto iris 動態光圈」控制，展現出高對比，且鮮豔的高畫質呈現。



C2FINE

搭載 DCDi 影像晶片

4000 系列
G6000 系列

快速移動的影像也能避免影像鋸齒狀邊緣出現的 I (interlace) / P (progressive) 轉換機能。降底壓縮雜訊呈現清晰影像的 Mosquito Noise Reduction 機能，提高影像的純淨度。

Frame interpolation
影像插補技術*

4000 系列
G6000 系列

前後畫面的分析比較，自動插補影像。原始 60 frame / 秒的影像，也能透過此技術呈現 120 frame / 秒的影像。快速動態的影像，也能消除殘影，顯現更清晰美麗的畫面。

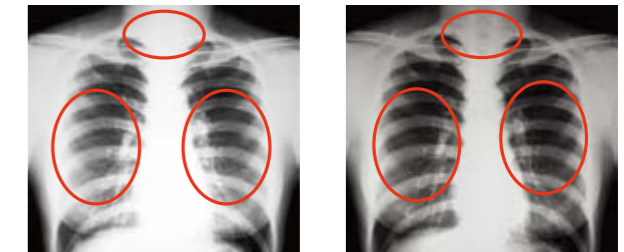


*僅對應 EB-G6900WU/G6550WU。此照片為示意參考圖。

影像分明，搭載 DICOM SIM 模式

4000 系列
G6000 系列

如 X 光片、斷層掃描影像等，黑白漸層的醫學影像，都能更明確的完整呈現。搭載 DICOM SIM 模式。可靈活適用於醫療學術演說之簡報。



無搭載 DICOM SIM 模式

搭載 DICOM SIM 模式

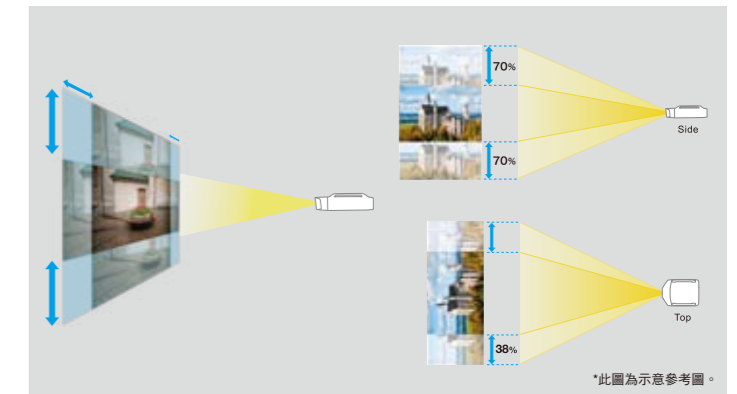
*但，此投影設備並非數位醫療器材，並不可用於真正的醫學診斷。此照片為示意參考圖。可依據 DICOM Part 14 色調呈現。

設置安裝性能

垂直 & 水平側投影功能
(Lens Shift)

4000 系列
G6000 系列

具投影畫面的垂直、水平側調整機能，大幅提高設置地點的自由性，提高運用靈活度。不影響設置地點的燈光及空調設備的位置，可任意選擇固定在可輕鬆設置的地方。



1.3 公尺的距離可投影 100 吋的畫面
多樣的鏡頭搭載

4000 系列
G6000 系列

備有多樣化的選購鏡頭選擇。可以更加廣泛對應設置環境的需求。搭配全新發表的超短焦鏡頭 ELPLU01 (投射比 0.64X, 縮放比 1.2X), 1.3 公尺即可精采呈現 100 吋大畫面。



搭載可遠距離傳輸的，全面支援 HA Base T
HDBase T*1/HD-SDI*2

4000 系列
G6000 系列

搭載可長距離傳輸 Full HD 影像的 HD BaseT 介面。透過 LAN cable，傳輸距離最遠可達 100 公尺。可輕鬆對應運用於大型 Event 活動。此外，也可選擇使用專業傳輸規格的 HD-SDI 端子。



*1: 必須要選配 HD Base T Transmitter 傳送器 *2: 僅對應 EB-G6970WU

置中鏡頭設計

4000 系列
G6000 系列

考量天花板的吊掛設置，所有的機型都採用置中鏡頭設計，讓安裝更順暢。可以融合各種空間的簡潔對稱設計。且全系列皆為配線收納型式。俐落的置入在空間中。



專業等級的使用性

多螢幕投影功能 (Multi-Projection)

4000 系列
G6000 系列

不用另外使用軟體，即可達到畫面完美接合的 Edge blending 功能。橫幅或是縱幅等不同畫面配置，都能自由投射，展現無接縫且具有絕美氣勢的畫面。



多點影像修正

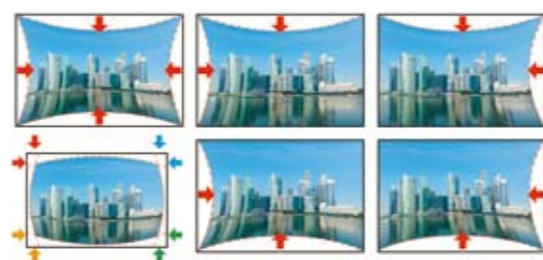
4000 系列
G6000 系列

能修正融接多部投影機時的畫面不對稱，以及投影在非平整表面時的畫面扭曲。透過最大至 9x9 的投影矩陣快速微調影像，並從右至左或從上到下逐點調整。



■ 弧形投影

當投影在彎曲的表面時，本功能可簡單快速的精準修正任何投影影像垂直或水平的弧形扭曲。



■ 牆面投影

這個功能讓你輕鬆修正影像在牆面夾角的影像變形。



*僅限 EB-G6970WU

360 度投影

4000 系列
G6000 系列

投影機支援任意角度旋轉設置，廣泛地應用在各種展覽活動或是光影創作需求。



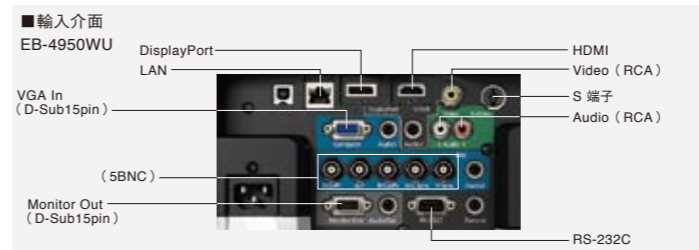
4000 系列



*照片為 EB-4950WU

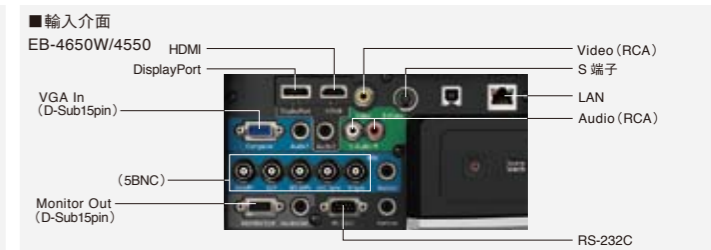
Multimedia Projector EB-4950WU

解析度	WUXGA	重量	約 6.7 kg
亮度	白色 4500lm	彩色	4500lm



Multimedia Projector EB-4650

解析度	XGA	重量	約 6.6 kg
亮度	白色 5200lm	彩色	5200lm



Multimedia Projector EB-4550

解析度	XGA	重量	約 6.6 kg
亮度	白色 4500lm	彩色	4500lm

G6000 系列



*照片為 EB-G6970WU

Multimedia Projector EB-G6970WU

解析度	WUXGA	重量	約 9.0 kg
亮度	白色 6000lm	彩色	6000lm



*1 限 EB-G6970WU
*2 限 EB-G6970WU/G6870WU

Multimedia Projector EB-G6870

解析度	XGA	重量	約 9.7 kg
亮度	白色 7000lm	彩色	7000lm



*照片為 EB-G6570WU

Multimedia Projector EB-G6570WU

解析度	WUXGA	重量	約 9.7 kg
亮度	白色 5200lm	彩色	5200lm

Multimedia Projector EB-G6170

解析度	XGA	重量	約 9.7 kg
亮度	白色 6500lm	彩色	6500lm



(G6000 系列適用鏡頭清單)

Multimedia Projector				
EB-G6970WU / EB-G6870 / EB-G6570WU / EB-G6170 規格表				
機型	EB-G6970WU	EB-G6870	EB-G6570WU	EB-G6170
投影型式	RGB 三片 TFT LCD 同時聚合呈像投影	RGB 三片 TFT LCD 同時聚合呈像投影	RGB 三片 TFT LCD 同時聚合呈像投影	RGB 三片 TFT LCD 同時聚合呈像投影
電源規格	AC100V-120V / AC200V-240V	AC100V-120V / AC200V-240V	AC100V-120V / AC200V-240V	AC100V-120V/AC200V-240V
液晶板(1)尺寸	三片 0.76 吋 TFT LCD with MLA	三片 0.76 吋 TFT LCD with MLA	三片 0.76 吋 TFT LCD with MLA	三片 0.76 吋 TFT LCD with MLA
(2)畫素數	2,304,000 dots (1920 x 1200) x 3	786,432 dots (1024 x 768) x 3	2,304,000 dots (1920 x 1200) x 3	786,432 dots (1024 x 768) x 3
投影亮度				
白色亮度(Light Output)	6000 流明	7000 流明	5200 流明	6500 流明
彩色亮度(Color Light Output)	6000 流明	7000 流明	5200 流明	6500 流明
標準解析度	WXGA 1920 x 1200	XGA 1024 x 768	WXGA 1920 x 1200	XGA 1024 x 768
支援解析度	UXGA 1600 x 1200 / SXGA 1280 x 1024	UXGA 1600 x 1200 / SXGA 1280 x 1024	UXGA 1600 x 1200 / SXGA 1280 x 1024	UXGA 1600 x 1200 / SXGA 1280 x 1024
HDTV相容性	480i~1080P	480i~1080P	480i~1080P	480i~1080P
視訊畫素	掃瞄密度1200條	掃瞄密度768條	掃瞄密度1200條	掃瞄密度768條
投影畫面尺寸	50~300吋			
投影方式	前投、後投、懸掛皆可適用			
視頻相容性	適用於NTSC / PAL / SECAM系統			
電腦相容	適用於PC / UXGA / SXGA / XGA / SVGA / VGA			
電腦訊號介面				
輸入端子(1)映像(RGB)	D-sub 15pin x1, 5BNC x 1	D-sub 15pin x 1, 5BNC x 1	D-sub 15pin x 1, 5BNC x 1	D-sub 15pin x 1, 5BNC x 1
(2)映像(數位)	HDMI x1, DisplayPort x 1, SDI x1	HDMI x1, DisplayPort x 1	HDMI x1, DisplayPort x 1	HDMI x1, DisplayPort x 1
(3)聲音	Stereo mini-jack x3 (1: computer, 2: BNC, 3: HDMI or Displayport)	Stereo mini-jack x3 (1: computer, 2: BNC, 3: HDMI or Displayport)	Stereo mini-jack x3 (1: computer, 2: BNC, 3: HDMI or Displayport)	Stereo mini-jack x3 (1: computer, 2: BNC, 3: HDMI or Displayport)
輸出端子(1)映像	D-sub 15pin x 1(Output signal : Computer, 5-BNC only)	D-sub 15pin x 1(Output signal : Computer, 5-BNC only)	D-sub 15pin x 1(Output signal : Computer, 5-BNC only)	D-sub 15pin x 1(Output signal : Computer, 5-BNC only)
(2)聲音	Stereo mini-jack x 1	Stereo mini-jack x 1	Stereo mini-jack x 1	Stereo mini-jack x 1
視訊Video訊號				
輸入端子(1)映像	Composite Video: RCA (Yellow) x 1 S-Video: Mini DIN x 1 Component Video / RGB Video: D-sub 15pin x1, 5-BNC x 1 (共用電腦訊號介面)	Composite Video: RCA (Yellow) x 1 S-Video: Mini DIN x 1 Component Video / RGB Video: D-sub 15pin x 1, 5-BNC x 1 (共用電腦訊號介面)	Composite Video: RCA (Yellow) x 1 S-Video: Mini DIN x 1 Component Video / RGB Video: D-sub 15pin x 1, 5-BNC x 1 (共用電腦訊號介面)	Composite Video: RCA (Yellow) x 1 S-Video: Mini DIN x 1 Component Video / RGB Video: D-sub 15pin x 1, 5-BNC x 1 (共用電腦訊號介面)
(2)聲音	RCA (White / Red) x 1pair (for Composite Video and S-Video)	RCA (White / Red) x 1pair (for Composite Video and S-Video)	RCA (White / Red) x 1pair (for Composite Video and S-Video)	RCA (White / Red) x 1pair (for Composite Video and S-Video)
HD-BaseT	Yes (Supported : 100BaseT only)	Yes (Supported ; 100BaseT only)	Yes (Supported : 100BaseT only)	Yes (Supported : 100BaseT only)
喇叭	-	-	10W x1	10W x1
安全裝置	具過熱自動斷電保護裝置	具過熱自動斷電保護裝置	具過熱自動斷電保護裝置	具過熱自動斷電保護裝置
幾何調整功能				
(1)水平梯形修正	正負30度 (標準鏡頭)	正負30度 (標準鏡頭)	正負30度 (標準鏡頭)	正負30度 (標準鏡頭)
(2)垂直梯形修正	正負30度 (標準鏡頭)	正負30度 (標準鏡頭)	正負30度 (標準鏡頭)	正負30度 (標準鏡頭)
(3)Quick corner	Yes	Yes	Yes	Yes
(4)曲面調整	Yes	Yes	-	-
(5)轉角調整	Yes	Yes	-	-
鏡頭位移功能	垂直正負67% (標準鏡頭，水平置中) 水平正負30% (標準鏡頭，垂直置中)	垂直正負57% (標準鏡頭，水平置中) 水平正負30% (標準鏡頭，垂直置中)	垂直正負67% (標準鏡頭，水平置中) 水平正負30% (標準鏡頭，垂直置中)	垂直正負57% (標準鏡頭，水平置中) 水平正負30% (標準鏡頭，垂直置中)
投影透鏡(1)調焦方式	手動縮放以及手動焦距調整	手動縮放以及手動焦距調整	手動縮放以及手動焦距調整	手動縮放以及手動焦距調整
(標準鏡) (2)焦距	F: 1.65-2.55, f: 21.34 mm - 37.99 mm	F: 1.65-2.55, f: 21.34 mm - 37.99 mm	F: 1.65-2.55, f: 21.34 mm - 37.99 mm	F: 1.65-2.55, f: 21.34 mm - 37.99 mm
(3)放大比例	1:1.8	1:1.8	1:1.8	1:1.8
投影畫面比例(寬:長)	16:10	4:3	16:10	4:3
投射距離(標準鏡)	1.35~15.01 公尺	1.3~14.47 公尺	1.35~15.01 公尺	1.3~14.47 公尺
燈泡壽命	2000小時 / 4000小時 (Normal / Eco)	2000小時 / 4000小時 (Normal / Eco)	2500小時 / 4000小時 (Normal / Eco)	2500小時 / 4000小時 (Normal / Eco)
明暗對比度	5000:1 (Auto Iris: on)	5000:1 (Auto Iris: on)	5000:1 (Auto Iris: on)	5000:1 (Auto Iris: on)
周邊對應中心亮度比	90%	90%	90%	90%
色彩重現	10bit / Up to 1.07billion colors	10bit / Up to 1.07billion colors	10bit / Up to 1.07billion colors	10bit / Up to 1.07billion colors
有效掃描頻率範圍(1)水平	15-92KHz (Analog), 15-75Hz (Digital)	15-92KHz (Analog), 15-75Hz (Digital)	15-92KHz (Analog), 15-75Hz (Digital)	15-92KHz (Analog), 15-75Hz (Digital)
(2)垂直	50-85Hz (Analog), 24、30、50、60Hz (Digital)	50-85Hz (Analog), 24、30、50、60Hz (Digital)	50-85Hz (Analog), 24、30、50、60Hz (Digital)	50-85Hz (Analog), 24、30、50、60Hz (Digital)
畫面調整--畫面放大	內建投影畫面局部放大功能	內建投影畫面局部放大功能	內建投影畫面局部放大功能	內建投影畫面局部放大功能
控制訊號 (Control)				
遙控滑鼠及Serial I/O	RS-232C X 1 立體聲迷你插孔 x1 (Remote Control)	RS-232C X 1 立體聲迷你插孔 x1 (Remote Control)	RS-232C X 1 立體聲迷你插孔 x1 (Remote Control)	RS-232C X 1 立體聲迷你插孔 x1 (Remote Control)
Network I/O	RJ-45 X 1	RJ-45 X 1	RJ-45 X 1 USB Type A x1 (for Wireless LAN unit)	USB Type A x1 (for Wireless LAN unit)
光源耗能	380W UHE	380W UHE	380W UHE	380W UHE
燈泡型號	ELPLP76	ELPLP76	ELPLP76	ELPLP76
濾網型號	ELPAF43	ELPAF43	ELPAF43	ELPAF43
使用環境溫度	攝氏0-45度	攝氏0-45度	攝氏0-45度	攝氏0-45度
風扇噪音值	39dB / 31dB (Normal / Eco)	39dB / 31dB (Normal / Eco)	37dB / 31dB (Normal / Eco)	37dB / 31dB (Normal / Eco)
電磁相容	CSA-C22.2 FCC part 15B class B EMC Directive ICES-003 class B	CSA-C22.2 FCC part 15B class B EMC Directive ICES-003 class B	CSA-C22.2 FCC part 15B class B EMC Directive ICES-003 class B	CSA-C22.2 FCC part 15B class B EMC Directive ICES-003 class B
環境規格*				
消耗電力	568W / 421W (Normal / Eco)	568W / 421W (Normal / Eco)	528W / 421W (Normal / Eco)	528W / 421W (Normal / Eco)
睡眠狀態消耗電力	約 0.31W	約 0.31W	約 0.31W	約 0.31W
重量	9.7公斤	9.7公斤	9.9公斤	9.9公斤
深X寬X高 (公分)含鏡頭及腳架	40.5 x 50.5 x 17.1	40.5 x 50.5 x 17.1	40.5 x 50.5 x 17.1	40.5 x 50.5 x 17.1
隨機附贈配件	電源線(3m)、VGA線 (1.8m) 無線遙控器、電池x2、使用說明書組 保證書、cable cover Cable Clamp x 2	電源線(3m)、VGA線 (1.8m) 無線遙控器、電池x2、使用說明書組 保證書、cable cover Cable Clamp x2	電源線(3m)、VGA線 (1.8m) 無線遙控器、電池x2、使用說明書組 保證書、cable cover Cable Clamp x1	電源線(3m)、VGA線 (1.8m) 無線遙控器、電池x2、使用說明書組 保證書、Lens Lock Screw、cable cover Cable Clamp x1
其他特殊功能	EasyMP Monitor 網路監控功能 內建Edge Blending 邊緣融合功能 Split screen 畫面分割，同時輸入兩個影像訊源 可選購更換多種種焦段光學鏡頭	EasyMP Monitor 網路監控功能 內建Edge Blending 邊緣融合功能 Split screen 畫面分割，同時輸入兩個影像訊源 可選購更換多種種焦段光學鏡頭	無線網路投影功能 802.11 b/g/n (需選購ELPA07) Windows Vista Presentation (Pictor) Multi PC Projection EasyMP Monitor 網路監控功能 支援EPSON iProjection 內建Edge Blending 邊緣融合功能 Split screen 畫面分割，同時輸入兩個影像訊源 可選購更換多種種焦段光學鏡頭	無線網路投影功能 802.11 b/g/n (需選購ELPA07) Windows Vista Presentation (Pictor) Multi PC Projection EasyMP Monitor 網路監控功能 支援EPSON iProjection 內建Edge Blending 邊緣融合功能 Split screen 畫面分割，同時輸入兩個影像訊源 可選購更換多種種焦段光學鏡頭

* 環境規格指的是資源、能源使用及回收相關資訊

Multimedia Projector			
EB-4950WU/EB-4650/EB-4550 規格表			
機型	EB-4950WU	EB-4650	EB-4550
投影型式	RGB 三片 TFT LCD 同時聚合呈像投影	RGB 三片 TFT LCD 同時聚合呈像投影	RGB 三片 TFT LCD 同時聚合呈像投影
電源規格	AC100V-120V/AC200V-240V	AC100V-120V/AC200V-240V	AC100V-120V/AC200V-240V
液晶板(1)尺寸	三片 0.76 吋 TFT LCD with MLA	三片 0.63 吋 TFT LCD with MLA	三片 0.63 吋 TFT LCD with MLA
(2)畫素數	2,304,000 dots (1920 x 1200) x 3	786,432 dots (1024 x 768) x 3	786,432 dots (1024 x 768) x 3
投影亮度			
白色亮度(Light Output)	4500 流明	5200 流明	4500 流明
彩色亮度(Color Light Output)	4500 流明	5200 流明	4500 流明
標準解析度	WXGA 1920 x 1200	XGA 1024 x 768	XGA 1024 x 768
支援解析度	UXGA 1600 x 1200/SXGA 1280 x 1024	UXGA 1600 x 1200/SXGA 1280 x 1024	UXGA 1600 x 1200/SXGA 1280 x 1024
HDTV相容性	480i~1080P	480i~1080P	480i~1080P
視訊畫素	掃瞄密度1200條	掃瞄密度768條	掃瞄密度768條
投影畫面尺寸	50~300吋	30~300吋	30~300吋
投影方式	前投、後投、懸掛皆可適用	前投、後投、懸掛皆可適用	前投、後投、懸掛皆可適用
視頻相容性	適用於NTSC/PAL/SECAM系統	適用於NTSC/PAL/SECAM系統	適用於NTSC/PAL/SECAM系統
電腦相容	適用於PC/UXGA/SXGA/XGA/SVGA/VGA	適用於PC/UXGA/SXGA/XGA/SVGA/VGA	適用於PC/UXGA/SXGA/XGA/SVGA/VGA
電腦訊號介面			
輸入端子(1)映像(RGB)	D-sub 15pin x1 ,5BNC x 1	D-sub 15pin x1 ,5BNC x 1	D-sub 15pin x1 ,5BNC x 1
(2)映像(數位)	HDMI x1,DisplayPort x 1	HDMI x1,DisplayPort x 1	HDMI x1,DisplayPort x 1
(3)聲音	Stereo mini-jack x3 (1:computer, 2:BNC, 3:HDMI or Displayport)	Stereo mini-jack x3 (1:computer, 2:BNC, 3:HDMI or Displayport)	Stereo mini-jack x3 (1:computer, 2:BNC, 3:HDMI or Displayport)
輸出端子(1)映像	D-sub 15pin x 1(Output signal : Computer ,5-BNC only)	D-sub 15pin x 1(Output signal : Computer ,5-BNC only)	D-sub 15pin x 1(Output signal : Computer ,5-BNC only)
(2)聲音	Stereo mini-jack x 1	Stereo mini-jack x 1	Stereo mini-jack x 1
視訊Video訊號			
輸入端子(1)映像	Composite Video: RCA (Yellow) x 1 S-Video: Mini DIN x 1 Component Video/RGB Video: D-sub 15pin x1,5-BNC x 1 (共用電腦訊號介面)	Composite Video: RCA (Yellow) x 1 S-Video: Mini DIN x 1 Component Video/RGB Video: D-sub 15pin x1,5-BNC x 1 (共用電腦訊號介面)	Composite Video: RCA (Yellow) x 1 S-Video: Mini DIN x 1 Component Video/RGB Video: D-sub 15pin x1,5-BNC x 1 (共用電腦訊號介面)
(2)聲音	RCA (White/Red) x 1 pair (for Composite Video and S-Video)	RCA (White/Red) x 1 pair (for Composite Video and S-Video)	RCA (White/Red) x 1 pair (for Composite Video and S-Video)
HD-BaseT	-	-	-
喇叭	10W x1	10W x1	10W x1
安全裝置	具過熱自動斷電保護裝置	具過熱自動斷電保護裝置	具過熱自動斷電保護裝置
投影透鏡(1)調焦方式	手動縮放以及手動焦距調整	手動縮放以及手動焦距調整	手動縮放以及手動焦距調整
(2)焦距	F:1.65-2.55, f:21.28 mm-37.94 mm	F:1.5-2.15, f:16.72 mm-33.47 mm	F:1.5-2.15, f:16.72 mm-33.47 mm
(3)放大比例	1:1.8	1:2	1:2
投影畫面比例 (寬:長)	16:10	4:3	4:3
投射距離	1.35~15 公尺	0.74~15.9 公尺	0.74~15.9 公尺
鏡頭位移功能	垂直正負50% (水平置中) 水平正負10% (垂直置中)	垂直正負58% (水平置中) 水平正負38% (垂直置中)	垂直正負58% (水平置中) 水平正負38% (垂直置中)
數位式梯形修正	內建垂直正負30度、水平正負30度梯形修正功能	內建垂直正負30度、水平正負30度梯形修正功能	內建垂直正負30度、水平正負30度梯形修正功能
燈泡壽命	4000小時/5000小時 (Normal / Eco)	4000小時/5000小時 (Normal / Eco)	4000小時/5000小時 (Normal / Eco)
明暗對比度	5000:1(Auto Iris:on)	5000:1(Auto Iris:on)	5000:1(Auto Iris:on)
周邊對應中心亮度比	86%	86%	86%
色彩重現	24bit、1,677萬色	24bit、1,677萬色	24bit、1,677萬色
有效掃描頻率範圍(1)水平	15-92KHz (Analog), 15-75Hz (Digital)	15-92KHz (Analog), 15-75Hz (Digital)	15-92KHz (Analog), 15-75Hz (Digital)
(2)垂直	50-85Hz (Analog), 24、30、50、60Hz (Digital)	50-85Hz (Analog), 24、30、50、60Hz (Digital)	50-85Hz (Analog), 24、30、50、60Hz (Digital)
畫面調整--畫面放大	內建投影畫面局部放大功能	內建投影畫面局部放大功能	內建投影畫面局部放大功能
控制訊號 (Control)			
遙控滑鼠及Serial I/O	RS-232C X 1 立體聲迷你插孔 x1(Remote Control)	RS-232C X 1 立體聲迷你插孔 x1(Remote Control)	RS-232C X 1 立體聲迷你插孔 x1(Remote Control)
Network I/O	RJ-45 X 1 USB Type A x1 (for Wireless LAN unit)	RJ-45 X 1 USB Type A x1 (for Wireless LAN unit)	RJ-45 X 1 USB Type A x1 (for Wireless LAN unit)
光源耗能	280W UHE	280W UHE	260W UHE
燈泡型號	ELPLP77	ELPLP77	ELPLP77
濾網型號	ELPAF45	ELPAF45	ELPAF45
使用環境溫度	攝氏0-45度	攝氏0-45度	攝氏0-45度
風扇噪音值	38dB/30dB(Normal / Eco)	38dB/30dB(Normal / Eco)	38dB/30dB(Normal / Eco)
電磁相容	CSA-C22.2 FCC part 15B class B EMC Directive ICES-003 class B	CSA-C22.2 FCC part 15B class B EMC Directive ICES-003 class B	CSA-C22.2 FCC part 15B class B EMC Directive ICES-003 class B
環境規格*			
消耗電力	409W/311W (Normal / Eco)	409W/311W (Normal / Eco)	387W/311W (Normal / Eco)
睡眠狀態消耗電力	約 0.38W	約 0.31W	約 0.31W
重量	6.6公斤	6.5公斤	6.5公斤
寬X深X高 (公分)含鏡頭及腳架	47.2 x 35.4 x 15.9	47.2 x 35.4 x 15.9	47.2 x 35.4 x 15.9
隨機附贈配件	電源線(3m)、VGA線 (1.8m) 無線遙控器、電池x2、使用說明書組 保證書、cable cover Cable Clamp x1、Projection Software (CD-ROM)	電源線(3m)、VGA線 (1.8m) 無線遙控器、電池x2、使用說明書組 保證書、cable cover Cable Clamp x1、Projection Software (CD-ROM)	電源線(3m)、VGA線 (1.8m) 無線遙控器、電池x2、使用說明書組 保證書、cable cover Cable Clamp x1、Projection Software (CD-ROM)
其他特殊功能	無線網路投影功能 (需選購ELPA07) EasyMP Monitor 網路監控功能 鏡頭水平垂直位移功能 Quick corner 調整功能 Split screen 畫面分割，同時輸入兩個影像訊源 支援EPSON iProjection	無線網路投影功能 (需選購ELPA07) EasyMP Monitor 網路監控功能 鏡頭水平垂直位移功能 Quick corner 調整功能 Split screen 畫面分割，同時輸入兩個影像訊源 支援EPSON iProjection	無線網路投影功能 (需選購ELPA07) EasyMP Monitor 網路監控功能 鏡頭水平垂直位移功能 Quick corner 調整功能 Split screen 畫面分割，同時輸入兩個影像訊源 支援EPSON iProjection

* 環境規格指的是資源、能源使用及回收相關資訊