

Document Capture Pro 3.0

聰明管理掃描工作

掃描檔案 透過ORC直接轉成可編輯之MS/Office檔案及可搜式PDF

文件掃描透過OCR可直接轉存成Microsoft Office、PowerPoint以及Excel，省去逐字鍵入的冗長工時，輕鬆鬆編輯掃描文件。可搜式PDF包含PDF文件格式的優點，更具備「檢索功能」，實現更有效率的文件電子化。



相容不同平台一鍵即可掃描至指定空間

掃描到指定資料夾

一鍵掃描到電腦指定任何一個文件夾保存，資料保存自動化，管理工作更有效率。

掃描到E-mail信箱

一鍵掃描到電腦E-mail信箱，資料傳輸透過SMTP郵件直接傳送。

掃描到印表機列印

一鍵掃描到指定的印表機佇列，文件列印輸出一指搞定。

掃描到雲端儲存空間

一鍵掃描到雲端儲存空間，如「Google Drive」、「Evernote」及「SugarSync」等。

掃描到FTP

一鍵掃描到FTP server，資料分享省去耗時的高容量檔案傳輸。

Document Capture Pro 3.0新增功能

Push Scan功能

無須透過電腦，透過DS-790WN直接執行已設定好的掃描工作

辨識標記人名

掃描檔案加註作業人員相關資料，依檔名快速辨識

Patch code / DataMatrix 空白頁之分頁功能

依放入不同的辨識素材，自動將掃描檔案分頁儲存

定頁掃描功能

設定掃描資料之固定掃描頁數，省去重覆之分檔作業

A4 高速雲端商用文件掃描旗艦機 DS-790WN

產品通過經濟部標準檢驗局驗證登錄 (RPC) 型式認證 R33126



規格表	
規格	
掃描型式	饋紙式 A4 單向雙面彩色掃描器
掃描元件	CIS
光源	RGB LED
光學解析度	600 dpi
最大輸出解析度	1200 dpi
耐用度	1,000,000 張或 5 年 (以先到數據為準)
建議日掃量	7,000 張
掃描速度	
黑白 (A4, 200dpi / 300dpi)	單面 45 ppm / 雙面 90 ipm
彩色 (A4, 200dpi / 300dpi)	單面 45 ppm / 雙面 90 ipm
自動進紙	
進紙方式	進：掃描面朝下饋入 出：掃描面朝下送出
進紙容量	100 張 (80g/m ²)
掃描文件尺寸	最大 215.9 x 6,096 mm 最小 50.8 x 50.8 mm
紙張厚度	27 - 413g/m ²
介面	
USB	Super High Speed USB 3.2
Ethernet	1000BASE-T/100BASE-TX/10BASE-T
Wi-Fi	IEEE 802.11a/b/g/n*/ac
Wi-Fi Direct	支援 (最多 8 組)
液晶面板	
	4.3 吋彩色液晶觸控螢幕
支援平台	
Windows ^{*2}	Windows 10 或更新版本 (x32, x64), Windows 8/8.1, Windows 7, Windows Vista, Windows XP SP3, Windows Server 2003 (SP2) 或更新版本
Mac OS ^{*3, *4}	Mac OS X 10.6.8 或更新版本, macOS 11 或更新版本
使用環境	
溫度	5-35°C
溼度	15-80%RH
電力需求	
額定電壓	AC 100-240V
額定頻率	50-60 Hz
耗電量	操作中 約 15W 就緒模式 約 5.0W 睡眠模式 約 1.3W (USB) 約 1.6W (Wi-Fi) 約 1.5W (Ethernet) 關機模式 約 0.1W
體積&重量	
體積	296mm (寬) x 169mm (深) x 167mm (高)
重量	約 3.7 公斤
選購品	
掃描專用護套	B12B819051
滾輪組裝套件	B12B819671 (使用壽命：200,000 次)
清潔套件	B12B819291

*1 僅適用於 HT20。

*2 Document Capture Pro 不支援 Windows Vista/Windows XP 和 Windows Server。

*3 不支援 Mac OS 或後續版本的快速使用者切換。

*4 不支援 Mac OS 的 UNIX 檔案系統 (UFS)。

規格若有變更，恕不另行通知



www.epson.com.tw

EPSON

為您成功設想



A4 高速雲端文件掃描器

頂級的雲端掃描體驗，有線及WIFI無線網路

A4 雲端網路旗艦掃描器 DS-790WN

- 高速掃描最高達45ppm / 90 ipm
- 4.3吋觸控螢幕，簡易介面，直覺式體驗
- 多樣紙材及卡片混搭掃描
- 紙張保護功能，降低進紙錯誤



台灣愛普生科技股份有限公司
台北市信義區松仁路100號15樓 TEL : (02) 8786-6688
客戶服務專線 (02) 2165-3138

EPSON 愛普生捷修網(股)公司
全台Epson原廠維修服務
愛普生捷修網 www.epson-service.com.tw

2023.11

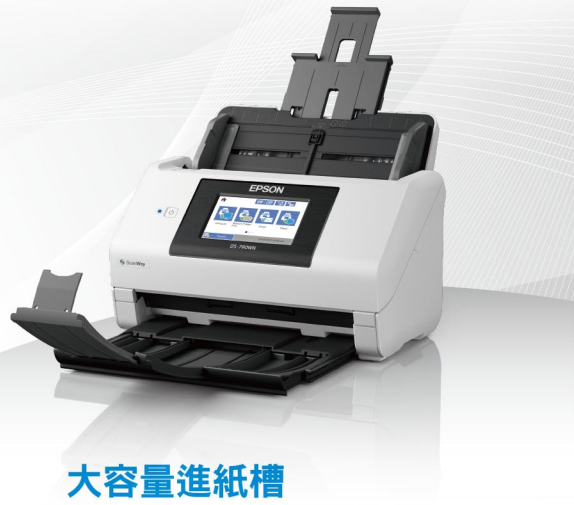
A4雲端網路旗艦掃描器 DS-790WN

全方位升級

高效掃描，簡單方便

超 高速 易 操作

多 樣化 高 品質



有線及WIFI無線網路

同時具備有線及無線網路，讓您輕鬆掃描到您的網路上，提供更優越的連結性。



高速掃描

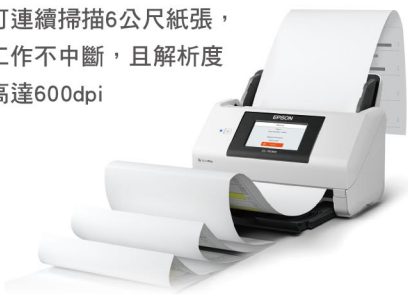
DS-790WN擁有超高速紙張處理速度，並搭載USB3.2，每分鐘45ppm / 90ipm 掃描輕鬆完成

彩色觸控螢幕

4.3吋彩色觸控螢幕，選單操作、掃描快速好上手，快速建立檔案，故障排除更簡單。

長紙條掃描優化

可連續掃描6公尺紙張，工作不中斷，且解析度高達600dpi



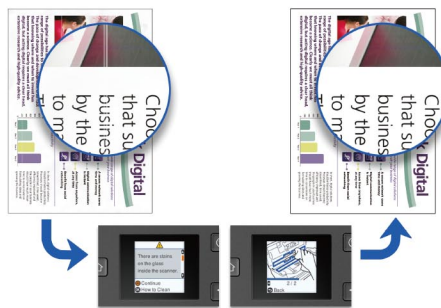
護套掃描

無須設定即可自動偵測護套，輕鬆掃描A3尺寸 & 破損紙張。



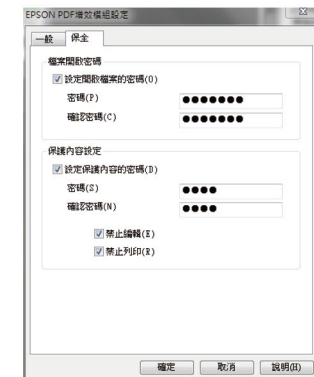
偵測玻璃灰塵

能偵測附著在CIS感測器上玻璃的灰塵，並定期清潔，來防止掃描資料上垂直條紋的發生。



支援外接讀卡機掃描控管

DSWN可外接讀卡機支援DCPS-AE 掃描管理解決方案，可透過讀卡機登/密碼及PIN碼的使用者認證，為企業建立安全的掃描環境。強化掃描管理提升資訊安全。



大容量進紙槽

一次可放置A4大小紙張100張，高效率完成大量文件掃描

紙張偵測保護功能

自動偵測不正常紙張 ex: 已裝訂、對折等。異常時會自動停止進紙，避免重要原稿文件受損。



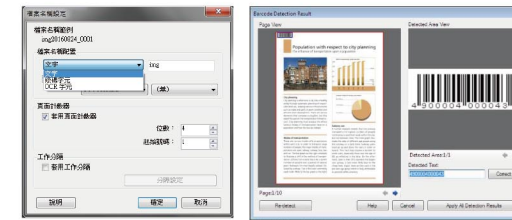
紙材支援更廣泛

支援護照、20-413磅紙張、塑膠卡、護背卡、信封等多樣混合紙材皆可掃描



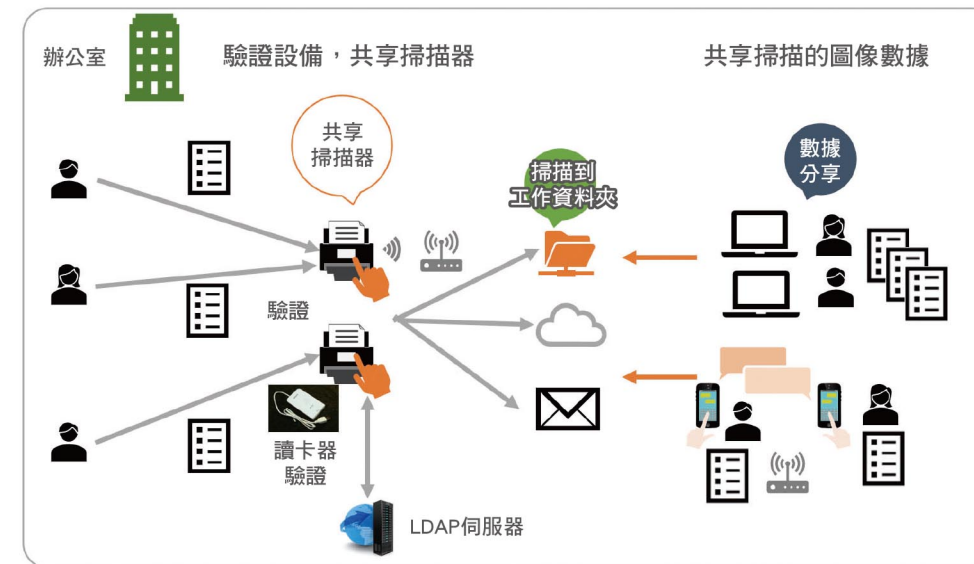
智能掃描自動化歸檔

可利用空白頁、指定頁數甚至條碼、QR code以及光學文字辨識，掃描同時歸檔，大量文件混合也不用煩惱。



工作最佳夥伴！ Ethernet分享掃描工作

DS-790WN利用內建網路卡輕鬆連接至公司公用資料夾，群組掃描資料歸檔更便利。放置在公共空間無需人手一台掃描器，只需一台全部搞定。



隨機附贈軟體

- Epson Scan 2
- OCR Component
- Document Capture Pro 3.0
- PDF Extensions
- EpsonNet Setup

更多功能

- 慢速掃描功能，皺紙薄紙不用怕
- 自動略過多張進紙模式，浮貼文件也能掃
- 自動偵測進紙模式，免編輯自訂文件排序

- 最高1200dpi光學解析度
- 高速USB 3.2介面