

高速精巧U型掃描器 DS-C490/ES-C320W

產品通過經濟部標準檢驗局驗證登錄 (RPC) 型式認證 R33126

規格表

規格

掃描型式	可攜式饋紙式，雙面彩色掃描器	
掃描元件	CIS	
光源	RGB LED	
光學解析度	600 dpi	
最大輸出解析度	1200 dpi	
耐用度	400,000 張 (DS-C490) / 300,000 張 (ES-C320W) 或 5 年 (以先到之數據為準)	
建議日掃量	6,500 張 (DS-C490) / 3,500 張 (ES-C320W)	

掃描速度

	DS-C490	ES-C320W
黑白 (A4 300dpi)	單面 40 ppm / 雙面 80 ipm	單面 30 ppm / 雙面 60 ipm
彩色 (A4 300dpi)	單面 40 ppm / 雙面 80 ipm	單面 30 ppm / 雙面 60 ipm

自動進紙

進紙方式	掃描面朝上饋入
出紙方式	上方出紙：掃描面朝下送出 下方出紙：掃描面朝上送出
進紙容量 (取決於出紙方式)	上方出紙：20 張 (80g/m ²)，下方出紙：1 張 (40-413g/m ²)
掃描文件尺寸 最大	215.9 × 5,588 mm (DS-C490) / 215.9 × 3,048 mm (ES-C320W)
最小	50.8 × 50.8 mm
紙張厚度 (取決於出紙方式)	上方出紙：40 - 127g/m ² ，下方出紙：40 - 413g/m ²

界面

USB	High Speed USB 2.0
Wi-Fi (僅適用 ES-C320W)	IEEE802.11 a/b/g/n/ac

支援平台

Windows	Windows 11 或更新版本, Windows 10, Windows 8/8.1, Windows 7
Mac	Mac OS X 10.11 或更新版本, macOS 11 或更新版本

使用環境

溫度	5-35°C
溼度	15-80%RH

電力需求

額定電壓	AC 100-240V		
額定頻率	50~60 Hz		
耗電量		DS-C490	ES-C320W
USB 連線	操作中	約 13 W	約 10 W
	就緒模式	約 3.6 W	約 3.3 W
	睡眠模式	約 1.0 W	約 1.0 W
	關機模式	約 0.1 W	約 0.1 W
Wi-Fi 連線 (僅適用 ES-C320W)	操作中	-	約 11 W
	就緒模式	-	約 3.7 W
	睡眠模式	-	約 1.4 W
	關機模式	-	約 0.1 W

體積&重量

體積 (寬 x 深 x 高)	296mm x 104mm x 125mm
重量	約 1.9 公斤 (DS-C490) / 約 1.8 公斤 (ES-C320W)

選購品

滾輪套件	B12B819731 (使用壽命 50,000 次)*1
掃描專用護套	B12B819051 (使用壽命 3,000 次)*2
護照掃描專用護套	B12B819651 (使用壽命 3,000 次)*2
清潔套件	B12B819291

*1 使用壽命次數是以連續使用 Epson 測試原樣樣張掃描所測得，僅供參考。
使用壽命次數可能會因使用不同的紙類種類而異。

*2 使用壽命次數為參考資料。
當掃描專用護套 / 護照掃描護套有破損或刮痕時，請勿繼續使用。



DS-C490



ES-C320W

EPSON

多功能高效掃描 快速、可靠！



高速精巧U型掃描器 DS-C490 / ES-C320W

- 袖珍輕巧，適合櫃台空間
- U型出紙與直式出紙兩種出紙模式
- 可掃描護照
- 摺疊文件及混合紙材
- 自動偵測重疊進紙及玻璃灰塵
- ES-C320W可透過Wi-Fi連線掃描

高速精巧U型掃描器 DS-C490 / ES-C320W



袖珍輕巧 節省空間



體積小

- 體積小
- 電源線&USB插槽於機器側面



面積小

- 佔用面積小
- 機器背面備有掛鉤，方便整線



重量輕

- 可單手拿取
- ES-C320W：1.8KG
- DS-C490：1.9KG



電源線&USB插槽



備有掛鉤

摺疊文件及混合紙材

相容文件	ES-C320W	DS-C490
保證掃描文件	普通紙、高級紙、再生紙、明信片、信封、PL卡、穿孔(活頁)紙、熱感紙、護套、護貝卡片、護照護套、摺疊文件*1、護照*2	普通紙、高級紙、再生紙、明信片、信封、PL卡、穿孔(活頁)紙、熱感紙、護套、護貝卡片、護照護套、小冊子(存摺等)、護照
可以掃描文件*3	表面不平整的原稿、打孔原稿、有褶皺或折疊線的原稿、帶標籤或貼紙的原稿、非複寫紙、捲曲原稿、塗層紙	表面不平整的原稿、打孔原稿、有褶皺或折疊線的原稿、帶標籤或貼紙的原稿、非複寫紙、捲曲原稿、塗層紙
無法掃描文件類型	照片、非紙質原稿(例如透明文件夾、織物、金屬箔)、嚴重皺摺或捲曲的原稿、OHP膠片等透明原稿、背面有複寫紙的原稿、墨水未乾的原稿、含訂書針或迴紋針的文件、小冊子(存摺、護照等)	照片、非紙質原稿(例如透明文件夾、織物、金屬箔)、嚴重皺摺或捲曲的原稿、OHP膠片等透明原稿、背面有複寫紙的原稿、墨水未乾的原稿、含訂書針或迴紋針的文件、有貼東西的文件
兩種進紙模式	垂直進紙模式與直式進紙模式	

*1.需使用掃描護套 *2.需使用護照掃描專用護套 *3.依據實際文件狀態可能有不同掃描結果

自動偵測重疊進紙及玻璃灰塵

最新系列的掃描器還採用了先進的污垢檢測技術，該技術取自我們現有的A4單張紙掃描器系列，可提醒用戶何時何地需要清潔掃描器玻璃。

具有玻璃髒污檢測功能

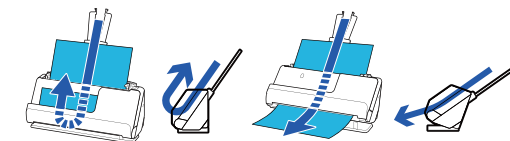


無玻璃髒污檢測



兩種出紙模式

收納狀態



U型出紙

掃描多張標準尺寸的紙張時，原件或掃描薄紙或收據時，將掃描器放置在垂直路徑位置，掃描後的原稿會在掃描器的頂部。

直線出紙

當掃描厚的或長的文件、護照、卡片等等，將掃描器放在直線上路徑位置，掃描的原稿被掃到輸出紙槽，掃描器的正面。

低耗能、環保

- 耗電量-低能耗
- 主機採用再生塑料環保產品—高達34%的回收塑料用於生產主機

機型	掃描速度	操作狀態		準備狀態		睡眠狀態		關機狀態
		USB	WiFi	USB	WiFi	USB	WiFi	
ES-C320W	30ppm	10W	11W	3.3W	3.7W	1.0W	1.4W	0.1W
DS-C490	40ppm	13W	-	3.6W	-	1.0W	-	0.1W

掃描軟體升級

- 可針對文件邊緣(邊緣折疊、撕裂、邊框陰影)和打孔區域將使用周圍的顏色進行校正
- 移除斑點雜訊，即使在再生紙上也易於閱讀，**只有愛普生可以矯正破損和撕裂的痕跡**
- 透過DCP將MRZ數據輸出為文本文件
 - 用戶定義的索引設定掃描/輸出 MRZ (xml、csv、txt)
 - 支援護照和旅行證件(TD1)
 - 可自由輸出特定資料

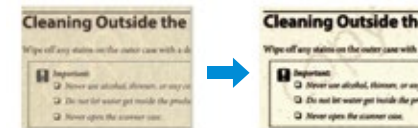
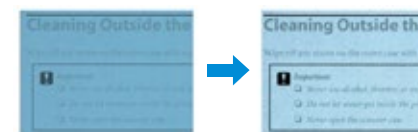
摺疊與裝訂處

原稿摺疊或是裝訂有撕毀，掃描檔案可修復



凸顯淺色文字

掃描內容的淺色文字，能清楚掃描去除雜訊



去除雜訊

移除原稿的雜訊

