

Document Capture Pro 3.0

聰明管理掃描工作

掃描檔案 透過ORC直接轉成可編輯之MS/Office檔案及可搜式PDF

文件掃描透過OCR可直接轉存成Microsoft Office、PowerPoint以及Excel，省去逐字鍵入的冗長工時，輕輕鬆鬆編輯掃描文件。可搜式PDF包含PDF文件格式的優點，更具備「檢索功能」，實現更有效率的文件電子化。



相容不同平台一鍵即可掃描至指定空間

掃描到指定資料夾

一鍵掃描到電腦指定任何一個文件夾保存，資料保存自動化，管理工作更有效率。

掃描到E-mail信箱

一鍵掃描到電腦E-mail信箱，資料傳輸透過SMTP郵件直接傳送。

掃描到印表機列印

一鍵掃描到指定的印表機行列，文件列印輸出一指搞定。

掃描到雲端儲存空間

一鍵掃描到雲端儲存空間，如「Google Drive」、「Evernote」及「SugarSync」等。

掃描到FTP

一鍵掃描到FTP server，資料分享省去耗時的高容量檔案傳輸。

Document Capture Pro 3.0 新增功能

Push Scan功能

無須透過電腦，透過DS-790WN直接執行已設定好的掃描工作

辨識標記人名

掃描檔案加註作業人員相關資料，依檔名快速辨識

Patch code / DataMatrix 空白頁之分頁功能

依放入不同的辨識素材，自動將掃描檔案分頁儲存

定頁掃描功能

設定掃描資料之固定掃描頁數，省去重覆之分檔作業

A4 頂級旗艦機型文件掃描器 DS-900WN

產品通過經濟部標準檢驗局驗證登錄 (RPC) 型式認證 R33126



規格表

規格		饋紙式 A4 單向雙面彩色掃描器
掃描型式		CIS
掃描元件		RGB LED
光源		600 dpi
光學解析度		1200 dpi
最大輸出解析度		1,000,000 張或 5 年 (以先到數據為準)
耐用度		11,000 張
建議日掃量		
掃描速度		單面 70 ppm / 雙面 140 ipm
黑白 (A4, 200dpi / 300dpi)		單面 70 ppm / 雙面 140 ipm
彩色 (A4, 200dpi / 300dpi)		
自動進紙		
進紙方式		進：掃描面朝下饋入 出：掃描面朝下送出
進紙容量		100 張 (80g/m ²)
掃描文件尺寸	最大	215.9 x 6,096 mm
	最小	50.8 x 50.8 mm
紙張厚度		27 - 413g/m ²
界面		
USB		USB 3.2 Gen1
USB Host		USB 2.0 Host (掃描至記憶體裝置, 認證設備)
Ethernet		1000BASE-T/100BASE-TX/10BASE-T
Wi-Fi		IEEE 802.11a/b/g/n*/ac
Wi-Fi Direct		支援 (最多 8 組)
液晶面板		4.3 吋彩色液晶觸控螢幕
支援平台		
Windows ^{*2}		Windows 11 或更新版本, Windows 10, Windows 8/8.1, Windows 7, Windows Server 2008 或更新版本
Mac OS ^{*3, *4}		Mac OS X 10.9 或更新版本, macOS 11 或更新版本
使用環境		
溫度		5-35°C
溼度		15-80%RH
電力需求		
額定電壓		AC 100-240V
額定頻率		50-60 Hz
耗電量	操作中	約 19W (USB) 約 19W (Wi-Fi) 約 20W (Ethernet)
	就緒模式	約 5.6W (USB) 約 5.8W (Wi-Fi) 約 6.1W (Ethernet)
	睡眠模式	約 1.2W (USB) 約 1.4W (Wi-Fi) 約 1.2W (Ethernet)
	關機模式	約 0.1W
體積&重量		
體積		296mm (寬) x 212mm (深) x 217mm (高)
重量		約 3.7 公斤
選購品		
掃描專用護套		B12B819051
滾輪組裝套件		B12B819711 (使用壽命: 200,000 次)
清潔套件		B12B819291
紙張定位板		B12B819691

EPSON 為 SEIKO EPSON CORPORATION 所屬的註冊商標，唯有同品牌產品才能沿用此商標。其餘產品名稱及商標均為各家產品或是註冊商標，為各廠商自行註冊使用。同時，EPSON 對於非 EPSON 公司之商標並不聲明任何權利。

規格若有變更，恕不另行通知

台灣愛普生科技股份有限公司
台北市信義區松仁路 100 號 15 樓
www.epson.com.tw
代表號: (02) 8786-6688

愛普生捷修網
EPSON TAIWAN SERVICE NET
全台 Epson 原廠維修服務
www.epson-service.com.tw
客戶服務專線: (02) 2165-3138

2024-10-01 第一版

EPSON



A4 高速旗艦文件掃描器

頂級雲端掃描體驗 支援多種作業系統

A4 頂級旗艦機型文件掃描器 DS-900WN

- 高速掃描 70ppm/140ipm
- 4.3吋觸控螢幕，簡易介面，直覺式體驗
- 支援多種作業系統
- 多樣紙材及卡片混搭掃描
- 偵測玻璃微塵

ScanWay

A4 頂級旗艦機型文件掃描器 DS-900WN

全方位升級

高效掃描，簡單方便

超 高速 易 操作

多 樣化 高 品質



有線及WIFI無線網路

同時支援有線及無線網路傳輸，讓您輕鬆掃描到您的網路上，提供更優越的連結性。



高速掃描

DS-900WN擁有高速紙張處理速度，並搭載USB3.2，每分鐘70ppm/140ipm掃描輕鬆完成。

彩色觸控螢幕

4.3吋彩色觸控螢幕，選單操作、掃描快速好上手，快速建立檔案，故障排除更簡單。

大容量進紙槽

一次可放置A4大小紙張100張，高效率完成大量文件掃描。

紙張偵測保護功能

自動偵測不正常紙張 ex: 已裝訂、對折等。異常時會自動停止進紙，避免重要原稿文件受損。



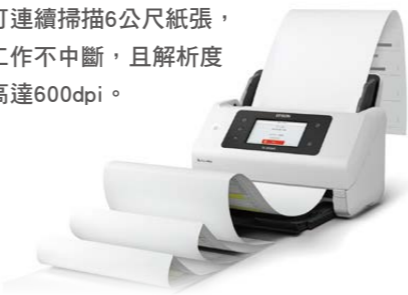
紙材支援更廣泛

支援護照、20-413磅紙張、塑膠卡、護背卡、信封等多樣混合紙材皆可掃描。



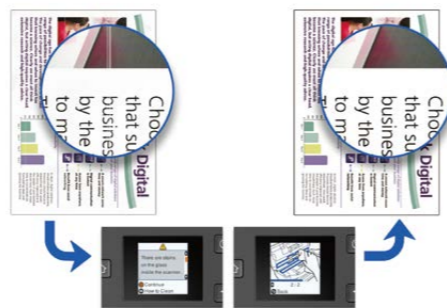
長紙條掃描優化

可連續掃描6公尺紙張，工作不中斷，且解析度高達600dpi。



偵測玻璃灰塵

能偵測附著在CIS感測器上玻璃的灰塵，並定期清潔，來防止掃描資料上垂直條紋的發生。

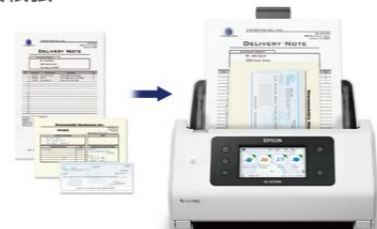


機密全防護！ 支援轉存多種文件格式

機密文件可存成加密PDF檔，設定密碼限制文件開啟、編輯及列印，以防止重要文件機密外洩。另外也可轉存成可搜尋PDF以及可編輯Microsoft Office檔案，無須花費時間逐字鍵入，實現更有效率的文件電子化。

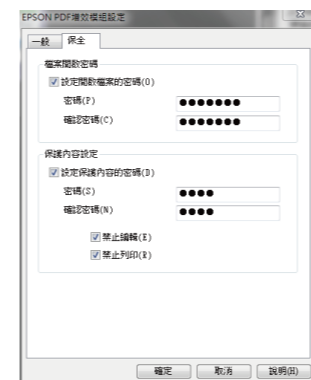
護套掃描

無須設定即可自動偵測護套，輕鬆掃描A3尺寸 & 破損紙張。



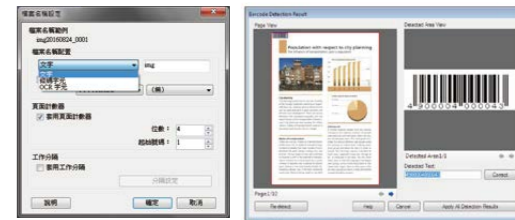
支援外接讀卡機掃描控管

DS-900WN可外接讀卡機支援DCPS-AE掃描管理解決方案，可透過讀卡機登/密碼及PIN碼的使用者認證，為企業建立案全的掃描環境。強化掃描管理提升資訊安全。



智能掃描自動化歸檔

可利用空白頁、指定頁數甚至條碼、QR code以及光學文字辨識，掃描同時歸檔，大量文件混合也不用煩惱。



支援Open Platform 提供最佳的掃描解決方案

獨立軟體供應商(ISV)，可透過開放的應用程式介面(API)，控制DS-900WN並完成掃描工作。

