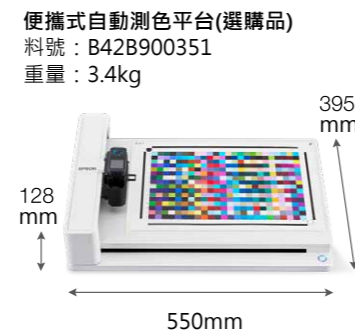
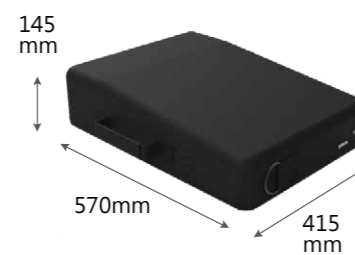


機種名稱	便攜式自動測色平台
色塊大小	14 mm x 14 mm (0.55" x 0.55")
支援媒材尺寸	329 x 483 mm (A3+/ 13" x 19")
媒材厚度	0 – 13 mm
連接介面	Hi-Speed USB Type-B (便攜式自動測色平台連接到電腦)
尺寸與重量	
主機	
尺寸 (L x W x H)	395 x 550 x 128 mm
重量	3.4 kg
手提箱	
尺寸 (L x W x H)	415 x 570 x 145 mm
重量	1.7 kg
環境條件	
溫度(°C)	運作：10°C ~ 35°C 保存：-20°C ~ 40°C
濕度	5% ~ 85% (無凝結)
電力規格	
額定電壓	AC 100 - 240V
額定頻率	50 - 60 Hz
功耗	0.6 A - 0.4 A
作業系統	
支援的作業系統	Windows 8.1 (64 bit), Windows 10 (64 bit), Windows 11 (64 bit)



手提箱
(包含在便攜式自動測色平台中)
重量：1.7kg



EPSON

www.epson.com.tw

請使用原廠耗材，以確保最佳列印品質並延長機器使用壽命。
EPSON/SEIKO EPSON CORPORATION®商標註冊商標。所有
同品牌產品均能適用此商標。其餘產品名稱及商標均為各家產品
或廠註冊商標。為各廠商自行註冊使用。同時，EPSON對於非
EPSON 公司之商標並不聲稱任何權利。
規格若有變更，恕不另行通知。

台灣愛普生科技股份有限公司

台北市信義區松仁路100號15樓 TEL:(02)8786-6688
客戶服務專線(02)2165-3138

2024.06

機種名稱	SD-10
色彩測量	
技術名稱	分光光度計
光譜範圍	400 – 700nm
輸出數據間隔	10nm(依軟體提供之內插法計算)
測量頻率	13次/秒(掃描模式)
測量結構	45°：0°環形照明光學元件
測量孔徑	Φ 7.6mm
光源	LED燈 (含UV)
測量條件	<ul style="list-style-type: none"> • M0：包含UV · ISO 13655:2017 • M1e：D50包含UV · 測量條件等同於ISO13655:2017 (所有波長介於400至700 nm間的輻射功率 · 以及落在300至400 nm和400至500 nm區間的功率比 · 近似D50) • M2：不包含UV · ISO13655:2017
光源條件	D50 / D65 / A / F1 / F2 / F3 / F7 / F8 / F9 / F10 / F11 / F12
觀測角度	2° / 10°
ΔE 色差公式	ΔE 2000 / ΔE 1994 (圖形藝術) / ΔE 1994 (紡織品) / ΔE 1976
校準	內建參考白磚
掃描長度	400mm
儀器間一致性	<ul style="list-style-type: none"> • 平均值0.4或更小 ΔE00 • 最大值1.0或更小 ΔE00 • 在SD-10生產標準條件下 · 使用12塊BCRA色磚(D50,2°) • 環境溫度23°C(73.4°F) · 濕度50%
短期重複性	<ul style="list-style-type: none"> • 白色0.1 ΔE94 • 標準白磚(D50,2°)：每3秒測量10次之平均值 • 環境溫度 23°C(73.4°F) · 濕度50%
與BCRA色磚之色差	<ul style="list-style-type: none"> • 平均值1.0或更小 ΔE00 • 與12塊BCRA色磚(D50,2°)色彩測量值的差異 (追溯標準：國家計量標準) • 環境溫度23°C(73.4°F) · 濕度50%
語言	
支援語言	英文/法文/德文/荷蘭文/義大利文/西班牙文/葡萄牙文/土耳其文/ 俄羅斯文/簡體中文/繁體中文/韓文/日文
連接介面	<ul style="list-style-type: none"> • USB Type-C • USB 2.0 Full-Speed • BLE 低功耗藍芽
記憶	獨立式內建資料記憶量(專色模式)：100 色
環境特性	
溫度(°C)	運作：0°C~40°C(專色模式)/0°C~35°C(掃描模式) 保存：-20°C ~ + 60°C
濕度	運作：5%~85%(無凝結) 保存：5%~85%(無凝結)
電力規格	
電壓	5V
額定電流	0.9A
電池規格	
電池種類	鋰離子電池
電池容量	1,860mAh
系統支援Epson軟體	Epson Edge Print PRO / Epson Spectrometer App

EPSON

精準的 色彩管理工具 輕巧帶著走！



SD-10分光光度計
料號：B41CK17404
重量：190g



主機保護套(選購品)
料號：B42B900111

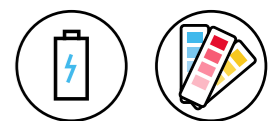


SD-10對位磁準版(選購品)
料號：B42B900211



SD-10 分光光度計與便攜式自動測色平台 輕鬆享受便利的數位化色彩管理！

- 透過 SD-10 分光光度計，加速色彩匹配並簡化色彩管理流程，徹底改善列印工作流程。
- SD-10 搭配便攜式自動測色平台，除了改善列印工作流程、節省時間，並可同時確保印刷機的色彩一致性。
- 不論是色差比較、色值測量或是色彩重現，皆可在短時間內輕鬆完成。



電池供電* 色彩管理
[*內建充電電池僅適用於SD-10。]



輕巧便攜式設計

SD-10 體積輕巧，重量僅190克，搭配便攜式自動測色平台，可隨身攜帶，方便隨時作業。

色彩一致性

透過 USB Type-C 連接便攜式自動測色平台，確保所有印刷機的色彩一致性。

操作簡單好上手

SD-10 擁有直觀 LCD 操作面板和內建電池，無需連接電腦亦可獨立運作，在何時何地都能輕鬆操作。

SD-10分光光度計結合精確度與便攜性，能實現精準可靠的色彩匹配。
SD-10與便攜式自動測色平台搭配，提高了多台印刷機之間的色彩一致性。
SD-10不只精確，更是易於上手，能夠滿足各種色彩管理的需求。

極其實用

輕巧便攜

SD-10重量僅190克，並附有專用提箱與腕帶配件。

主機保護套 (選購品)

矽膠保護套可預防SD-10受到灰塵、刮痕和液體污損，亦可保護機體、減少因意外摔落時所造成的損壞，同時增加摩擦力與更穩固的手感，維持機體美觀。



主機保護套



SD-10配備可操作LCD螢幕

免網路、免電腦的獨立作業

SD-10是可獨立作業的設備，使用時無需連接電腦或網路。SD-10配備直觀LCD螢幕與續航力持久的內建電池，用USB Type-C線即可輕鬆充電。

對位瞄準版 (選購品)

使用對位瞄準版，在色彩掃描時，能在定點或大型目標區域上，精確的進行量測。



SD-10對位瞄準版

無縫連接

使用隨附的USB Type-C*線將SD-10配對至便攜式自動測色平台。



以 USB Type-C*連接
*SD-10亦可透過USB-C線連接PC。



精確色彩校準與驗證

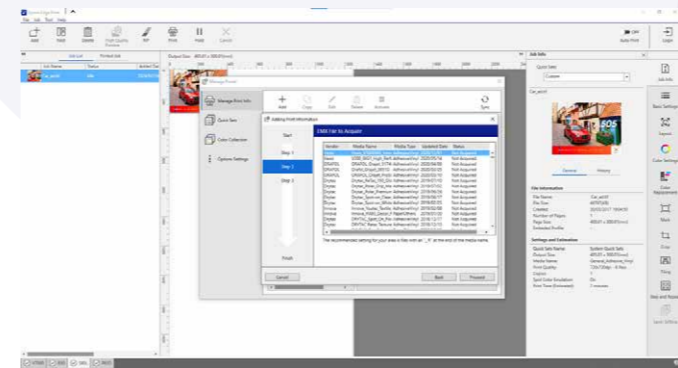
輕鬆執行色彩校準與驗證，確保使用Epson印刷機時的整體色彩一致性。



建立ICC色彩描述檔

使用Epson Edge Color Lite輕鬆建立最佳化的ICC色彩描述檔，讓您所有Epson大尺寸印刷機*都能得到準確且具一致性的色彩。

*印刷機須全數為相同型號，方可保持色彩準確性。



使用Epson Edge Print PRO針對每種媒材類型建立最佳化ICC色彩描述檔。

透過便攜式自動測色平台進行精準的色彩管理

Epson SD-10搭配便攜式自動測色平台，可以準確管理Epson大尺寸印刷機的列印色彩一致性。這是透過為各種列印模式和媒材類型，建立專屬ICC色彩描述檔*來實現，以確保所有印刷機的列印色彩一致性。

*僅適用於Epson Edge Print PRO。

搭配軟體與APP：

Epson Edge Color Lite



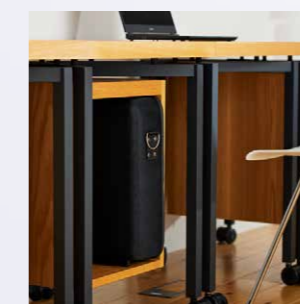
GET IT ON
Google Play

Download on the
App Store

欲取得應用程式，iPhone可透過Apple Store下載，Android手機則可透過Google Play商店下載。

出色的便攜性

便攜式自動測色平台可收納至提箱中隨身攜帶，完全不佔用工作空間。



精巧設計、收納便利。

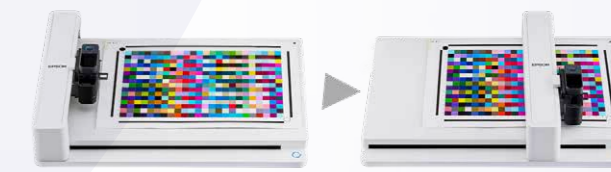


提起就走、方便攜帶。

直觀易懂的操作模式

擁有自動化測量媒材厚度和定位功能，只需不到5分鐘*即可完成379個色塊的掃描測量並進行色彩校正，加速生產流程並節省色彩管理的耗時。

*此數據為公司內部實際測試。



開箱即用的便利設計

便攜式自動測色平台採開箱即用的設計，手提箱中已具備所有必要的連接線與安裝指南，讓操作員在現場能夠迅速展開作業。

*便攜式自動測色平台與SD-10為各別單獨販售之產品。



改善對色流程

透過傳統色樣進行目視對色

流程平均重複 4 - 5 次



- 步驟 1 客戶提出列印需求。
- 步驟 2 將客戶提供的資料列印在媒材上。
- 步驟 3 目視比對色票和列印結果。
- 步驟 4 將色值輸入軟體。
- 步驟 5 列印調整後的結果，並目視確認對色精準與否。
- 步驟 6 完成對色。

VS

透過SD-10進行數位對色

流程平均重複 1 - 2 次



- 步驟 1 客戶提出列印需求。
- 步驟 2 使用SD-10測量目標顏色。
- 步驟 3 也可使用Epson Edge Print PRO色彩取代功能，進行專色配色。
- 步驟 4 列印調整後的成果。
- 步驟 5 使用SD-10確認對色，輕鬆完成作業。
- 步驟 6 必要時可佐以色票比對，以確保更加精準的對色成果。



數位對色流程省下寶貴的時間

SD-10可搭配Epson Edge Print PRO「色彩取代」功能使用，可以輕鬆進行品牌專色匹配，通過SD-10測量您想要匹配的專色樣本，它會自動調整為近似顏色，對色更快速。想要告別繁複的目視檢查及數據調整作業嗎？現在就讓Epson分光光度計(色度計)陪您實現專色匹配與精準的色彩重現，為企業節省寶貴的時間與人事成本。

*使用Epson Edge Print PRO色彩取代功能，進行專色配色時，僅可取代單色部分

註冊Epson Cloud Solution PORT，可享全機二年保固，無後顧之憂

Epson推出全新SD-10分光光度計，我們對新產品的品質與穩定度抱持著強烈的信心，並願意把信心轉化成實質的回饋，只要加入Epson Cloud Solution PORT並註冊SD-10，立即享有全機兩年保固，讓所有購買Epson SD-10分光光度計的使用者，擁有最安心的保障。

立即註冊

