

P5330

P5330



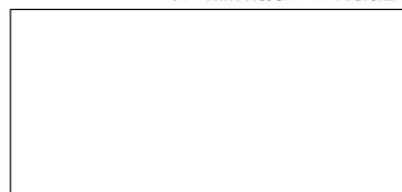
Model	P5330	
機型	17 吋 / A2 精緻攝影・藝術・平面設計頂級首選	
噴頭技術	MicroPiezo® AMCTM printhead	
顏色	亮光黑 / 青 / 靚洋紅 / 黃 / 淡青 / 淡靚洋紅 / 灰 / 消光黑 / 淡灰 / 紫	
墨水類型	ULTRACHROME PRO10 INK	
噴嘴數	1,800 nozzles	
最大列印解析度	5760×1440 dpi (高品質)	
最小墨滴	1.5pl	
列印速度	約 155 秒 (Level1) A2 size / Premium Glossy Photo Paper 170gsm	
操作面板	4.3 吋彩色觸控螢幕	
記憶體	1GB	
最大紙捲直徑 (mm) <sup>1</sup> / 重量	2" 紙軸：103mm / 約 4.5kg 3" 紙軸：150mm / 約 4.5kg	
最大進紙厚度 (mm)	自動進紙匣	單張紙 0.08mm ~ 0.8mm
	手動進紙匣	單張紙 0.08mm ~ 0.8mm ; 海報板 0.9mm ~ 1.5mm
	捲筒紙	0.08mm ~ 0.5mm
最大進紙寬度 (單張紙 / 捲筒紙)	203mm ~ 432mm	
最大列印長度 <sup>2</sup>	紙捲：18m / 單張紙與海報板：610mm	
自動進紙匣容量	250 張 (支援 A4 ~ A2 / US-C)	
列印語言	ESC/P-R	
連接介面	SuperSpeed USB <sup>3</sup> , 10BASE-T / 100BASE-TX / IEEE802.11b/g/n/ac	
操作溫度	10° C ~ 35° C	
操作濕度	20 ~ 80%	
重量	約 53kg	
耗電瓦數 (運轉 / 待機 / 睡眠 / 電源關閉)	42W / 17W / 2.4W / 0.2W	
機台尺寸 (WxDxH, mm) (未打開承紙器)	863x766x405 mm	
墨水瓶 (200ml)	亮光黑	C13T55V100
	青	C13T55V200
	靚洋紅	C13T55V300
	黃	C13T55V400
	淡青	C13T55V500
	淡靚洋紅	C13T55V600
	灰	C13T55V700
	消光黑	C13T55V800
	淡灰	C13T55V900
紫	C13T55VD00	
2/3" Dual Roll Feed Spindle 捲紙軸	C12C811251	
Auto Cutter Spare Blade 自動裁刀	C12C815351	
廢墨盒	一般	C13T619000
	無邊界	C13T619100

備註：

- 紙張的厚度會影響紙捲的外徑尺寸，使用厚紙前請先確認其在繪圖機支援的最大外徑範圍內。
- 可列印長度會因作業系統或應用軟體而有所限制
- 相容於 USB 3.0 規格

為確保最佳且穩定的列印品質，本印刷機僅可使用 Epson 原廠墨水，倘置入非原廠墨水，印刷機將無法使用。因使用非原廠墨水所造成之印刷機損害或故障，不適用本公司所提供之免費保固條款，使用者需自行負擔維修費用。

以上規格若有變更，恕不另行通知



2024.03

EPSON

為您成功設想

# 創意無界，無需妥協

## 10 色 A2 尺寸，適合高階攝影及藝術應用



### SureColor SC-P5330 高階攝影影像繪圖機

**輸出品質再提升：**UltraChrome Pro10 墨水、PK/MK 無需切換、深色區域增強模式

**簡單易用：**Wi-Fi、4.3 吋觸控螢幕、Epson Cloud Solution PORT

**應用靈活：**適合攝影師、藝術家、設計師和照片沖印店

**專為專業照片製作而設計：**高產能、適用媒材更多

**豐富功能：**標配支援捲筒紙，自動裁紙系統、單張紙進紙匣



EPSON

www.epson.com.tw

## 進階色彩再現，適用於高階影像作品

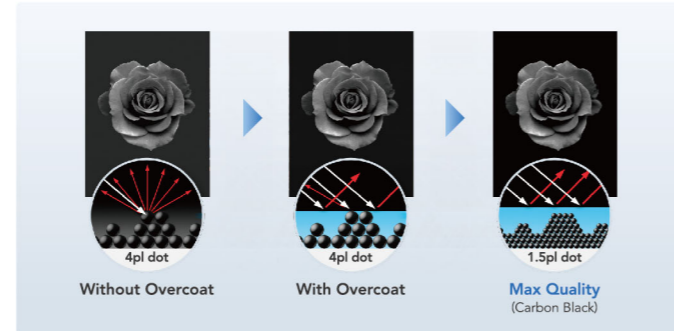
### 使用 Epson UltraChrome PRO10 高品質顏料墨水，標配淡灰色及紫色

配備 10 個墨水通道的 Micro Piezo 噴頭，同時配有柔滑層次感和低顆粒感的灰色墨水（灰色 / 淡灰色），以及可擴大色域的紫色墨水。由於深色區域濃度提高和擴大藍紫色色域覆蓋率，對於高品質的海報和攝影作品具有卓越的表現力。



### 高品質濃黑墨輸出

為滿足專家等級使用者對黑色呈現的要求，在最高品質的列印模式之外，另外提供了全新的 Carbon Black 模式，這個模式是以 1.5pl 極小的墨滴尺寸進行列印，同時也具備了 Black Enhance overcoat 的效果，因此可呈現出最細緻、最濃厚的黑色，創造出殿堂級的輸出品質。

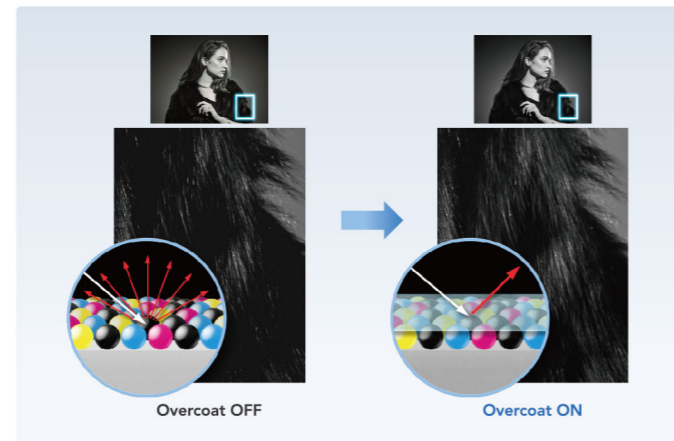


### Black Enhance Overcoat 高品質濃黑墨輸出

提供更濃厚的黑色呈現，絕佳的對比，極優的色調，並且抑制因光線反射而產生的色差 (bronzing reduction)，讓需要高品質的海報及相片作品，能以最完美的方式呈現。

利用淡灰色 (LGY) 墨水在深色區塊製造一層保護，來優化作品表面的光澤，除了可以充分表現黑色的濃厚感之外，還抑制了因光線反射而看起來與原始顏色不同的現象，且實現此功能不需額外使用透明增光墨水，意即使用者不需因此更換墨匣，不僅省下時間，更減少因更換墨匣而造成的墨水消耗。

\* 作用於於光面相紙之深色區域



## 操作簡單、支援性高，增加生產效率

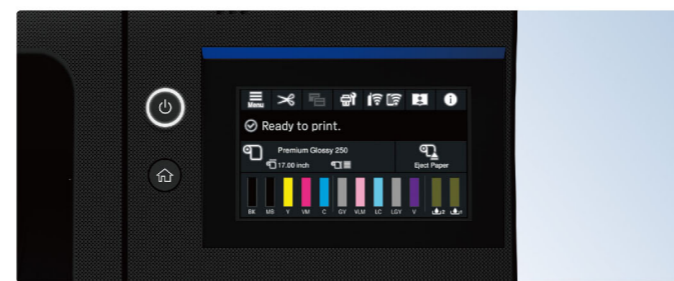
### 生產型墨水匣設計

容量 200ml，減少更換墨匣次數，單位成本更划算。



### 直覺性操作、無學習陣痛期

4.3 吋大型觸控螢幕，如同智慧手機大螢幕彩色圖像，操作更直覺簡易，必要資訊一目了然。



### 亮光黑 (PK) / 消光黑 (MK) 不需切換 省時省錢提升工作效率

具有 10 通道微壓電式噴頭，PK/MK 各自獨立，不需因紙張不同而去更換黑色墨水，讓輸出更順利。



## 操作容易，輕鬆上手

### 支援多種傳輸方式，擺放空間不設限

支援 Wi-Fi、有線網路，不需屈就於場所佈線，想印就印更自由。

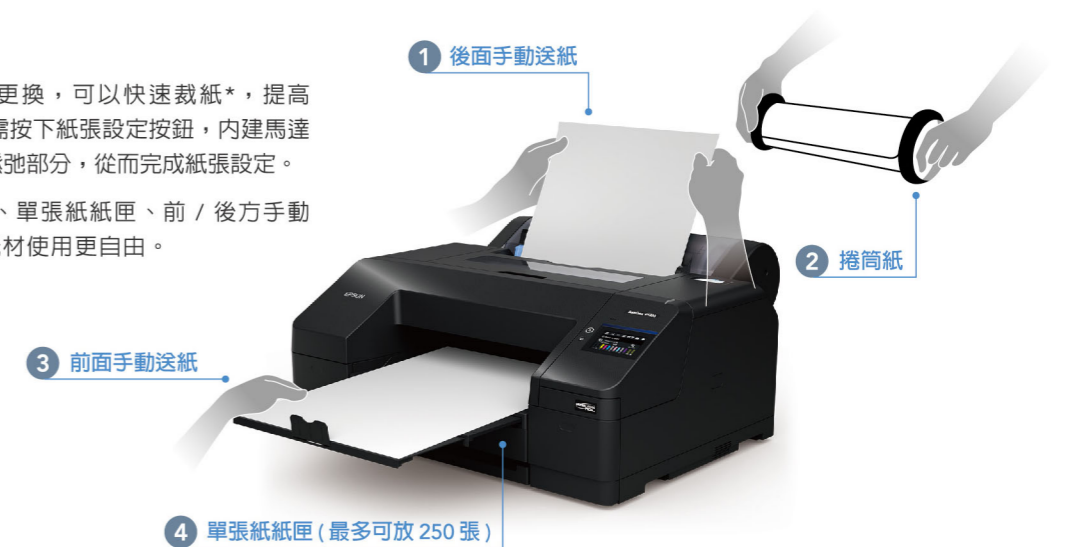


### 紙材使用更彈性方便

配備耐用的自動裁刀，無需定期更換，可以快速裁紙\*，提高生產力。自動送紙 / 收紙機構，只需按下紙張設定按鈕，內建馬達就會自動調整紙張歪斜並收緊任何鬆弛部分，從而完成紙張設定。

支援 4 種進紙模式：標配捲筒紙、單張紙紙匣、前 / 後方手動送紙；紙匣、捲筒紙自動切換，紙材使用更自由。

\*不包括黏合介質



### Epson Cloud Solution PORT - 隨時隨地掌握繪圖機狀況

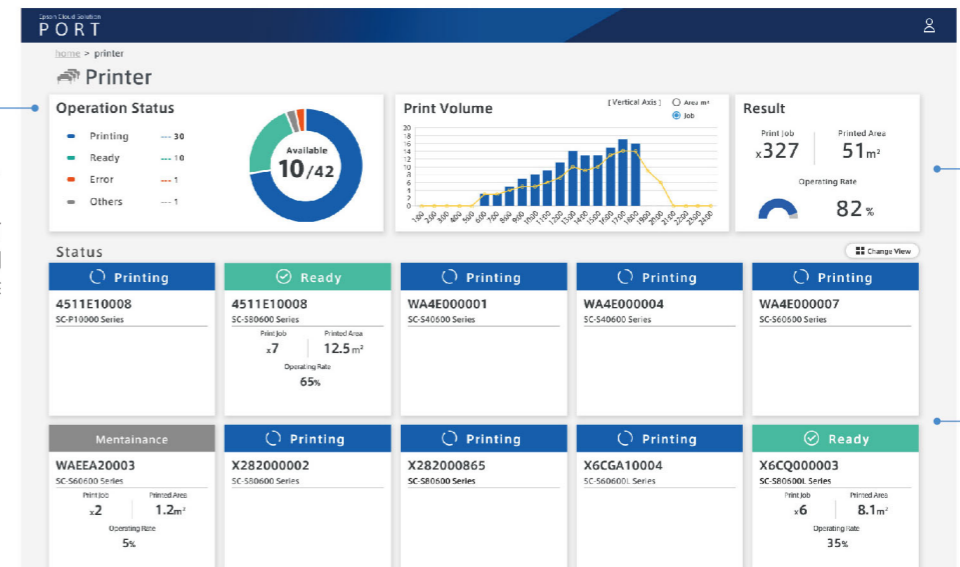
Epson 最新開發的雲端列印管理系統 - Epson Cloud Solution PORT，可透過 PC、行動裝置，線上即時查看繪圖機狀況，簡單易懂的可視化圖示，清楚的顯示繪圖機狀態資訊，並可匯出繪圖機的列印結果報告，有助於改善生產排程，減少繪圖機的待機時間，提高生產效率。



立即註冊

#### 1 顯示稼働數量

清楚顯示「列印中」、「就緒」、「錯誤」、「其他」的繪圖機數量，可一目了然地看到所有繪圖機的操作狀況。



#### 2 顯示機器的操作結果

可以看到所有已連接的繪圖機運行結果。

#### 3 顯示所有繪圖機

您可以在列表中檢查所有已連接繪圖機的運作狀態。