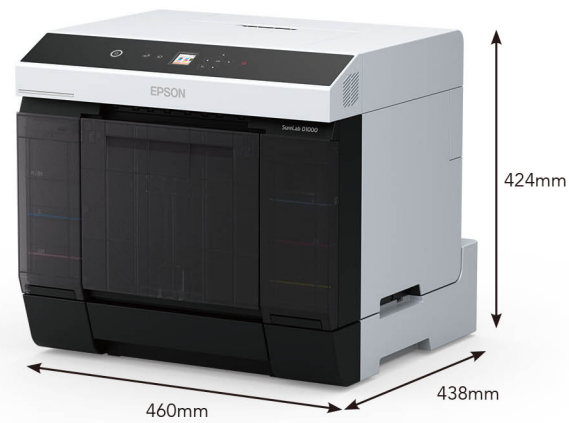


SL-D1030

SL-D1030 單面列印機種



SL-D1030 雙面列印機種



Model	SL-D1030 單面列印機種	SL-D1030 雙面列印機種
機型	桌上型專業噴墨相片印刷機	
噴頭技術	Micro Piezo printhead	
顏色	共 6 色染料墨水 (黑 / 青 / 洋紅 / 黃 / 淡青 / 淡洋紅)	
墨水類型	UltraChrome D6r-S Ink	
噴嘴數	1080 nozzles (每色 180 個噴嘴)	
最大列印解析度	1440 x 720 dpi (高品質)	
最小墨滴	2.5pl	
列印速度	每小時 460 張 4"x6" (快速模式)	
操作面板	1.44吋彩色螢幕	
記憶體	1GB	
最大紙捲直徑 (mm) / 重量	Max : 170mm / 4kg	
最大進紙厚度 (mm)	紙捲 : 0.22-0.25mm 手動進紙 : 0.20mm-0.50mm	紙捲 : 0.22-0.25mm 手動進紙 : 0.20mm-0.50mm 雙面自動進紙 : 0.20mm-0.265mm
紙張寬度 (mm)	紙捲 : 89-210mm 單張紙 : 89mm-210mm	紙捲 : 89-210mm 單張紙 : 89mm-210mm 雙面自動進紙 : 89mm-210mm
最大列印長度	紙捲 : 1000 mm (最少 50mm) 手動進紙 : 1000 mm	紙捲 : 1000 mm (最少 50mm) 手動進紙 : 1000 mm 雙面自動進紙 : 297mm
雙面列印自動進紙匣容量	N/A	雙面列印相片紙 【4"x6" - A4 size】100 張
列印語言	ESC/P-R	
連接介面	Hi-Speed USB 100BASE-TX/10BASE-T · IEEE802.11b/g/n	
操作溫度	10° C 到 35° C	
操作濕度	20 到 80%	
重量	約 17.6kg	約 23.1kg
耗電瓦數 (運轉 / 待機 / 睡眠 / 電源關閉)	80W/14W/1.2W/0.2W	
機台尺寸 (WxDxH, mm) (未打開承紙器及手動進紙槽)	460x374x343 mm	460x438x424 mm
墨水匣	黑 青 洋紅 黃 淡青 淡洋紅	C13T46P100 C13T46P200 C13T46P300 C13T46P400 C13T46P500 C13T46P600
廢墨收集盒	C13S400086	
捲紙軸	C12C935981	
雙面列印套件	C12C936001	N/A
雙面列印用滾輪 (相紙)	C13S210124	
雙面列印用滾輪 (厚紙)	C13S210137	

為確保最佳且穩定的列印品質，本印刷機僅可使用Epson原廠墨水，倘置入非原廠墨水，印刷機將無法使用。因使用非原廠墨水所造成之印刷機損害或故障，不適用本公司所提供之免費保固條款，使用者需自行負擔維修費用。

EPSON

www.epson.com.tw

EPSON、EXCEED YOUR VISION、Epson UltraChrome、MicroPiezo TFP 及其商標皆為 Seiko Epson Corporation 所屬的註冊商標，唯有同品牌產品才能沿用此商標。其餘產品名稱及商標名稱均為各家產品或是註冊商標，為各廠商自行註冊使用。同時 EPSON 對於非 EPSON 公司之商標並不聲明任何權利。

台灣愛普生科技股份有限公司
台北市信義區松仁路100號15樓 TEL : (02) 8786-6688
客戶服務專線 (02) 2165-3138

EPSON 愛普生捷修網(股)公司
愛普生捷修網
EPSON TAIWAN SERVICE NET
全台Epson原廠維修服務
www.epson-service.com.tw

2023.11

EPSON

為您成功設想



應用多元 新世代專業噴墨相片印刷機

精巧外型 支援雙面列印 實現全方位多尺寸增值服務

SureLab SL-D1030 自動雙面列印噴墨相片印刷機

- 提供雙面列印機種選擇，擴展應用，為您的生意增值
- 機體輕巧、設計精美，適合空間有限的工作場域
- 高生產力，全新升級 250ml 量產級墨水包裝
- 輸出高品質，配備 6 色 UltraChrome D6r-S 墨水

SL-D1030 提供雙面列印機種選擇，擴展應用，為您的生意加值

SL-D1030 幫助您事業加值，選購支援雙面列印的機種，不僅能乾式沖洗照片，還能在店裡直接製作明信片、相片書、桌曆、桌上菜單，讓您的事業服務更全面，提高客戶滿意度。

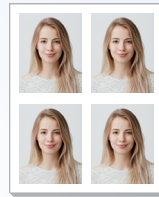
SL-D1030 單面列印機種



照片



賀卡



證件照



景點紀念照片

SL-D1030 雙面列印機種



相片書



桌曆



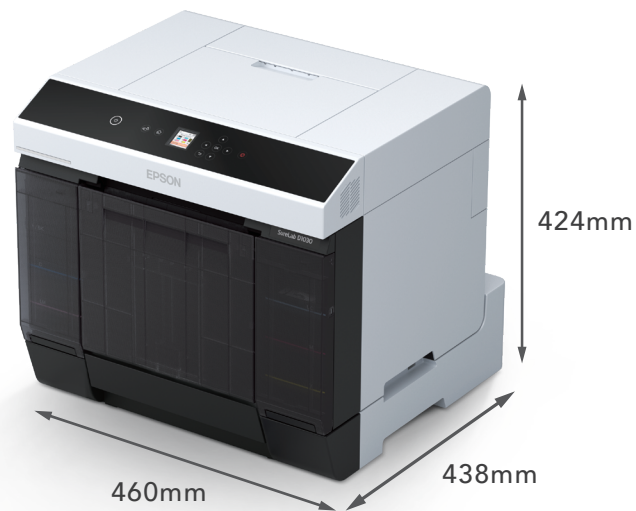
桌上菜單

節省空間，重量輕巧

主機輕巧便於移動，不佔空間，符合工作場域彈性擺設。雙面列印機種寬 460mm，深 438mm，高 424mm。占地面積約為 0.2 平方米，與前代機種面積相似*，舊換新免重新考慮擺設位置。此外，主體重量輕至約 23.1 公斤，且內建輸出托盤，讓您可以輕鬆移動主機無負擔。

主機重量
約 **23.1 kg**

主機設置面積
約 **0.2 m²**



* 與SL-D830比較。SL-D1030 (460mm×438mm)、SL-D830 (460mm×430mm)
* 擺設時需考慮預留正面309mm、側面·背面各30mm的空間。

採用新款墨水包

墨水採用墨水包設計，容量提升至 250ml，比前代機種增加 25%，墨水用完後的存儲空間更減少了約 55%*，不只節省儲存空間，更重視環保永續愛地球。

* 與 SL-D830 墨匣比較



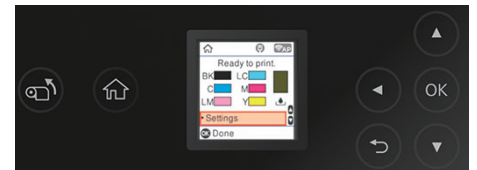
UltraChrome D6r-S 墨水提供出色的色彩再現

6 色染料墨水，在基本 4 色基礎上添加了淡青色和淡洋紅色，採用多尺寸墨滴打點技術實現柔和平滑的漸層表現，它能夠自然地再現人體皮膚和深色區域。憑藉高超的廣色域表現力，即使是深色區塊也能有高質感的絕佳呈現。



操作更方便

SL-D1030 升級配備 LCD 顯示幕和操作面板。您現在可以直接檢查和操作主機狀態和設定。



Epson Cloud Solution PORT - 隨時隨地掌握繪圖機狀況

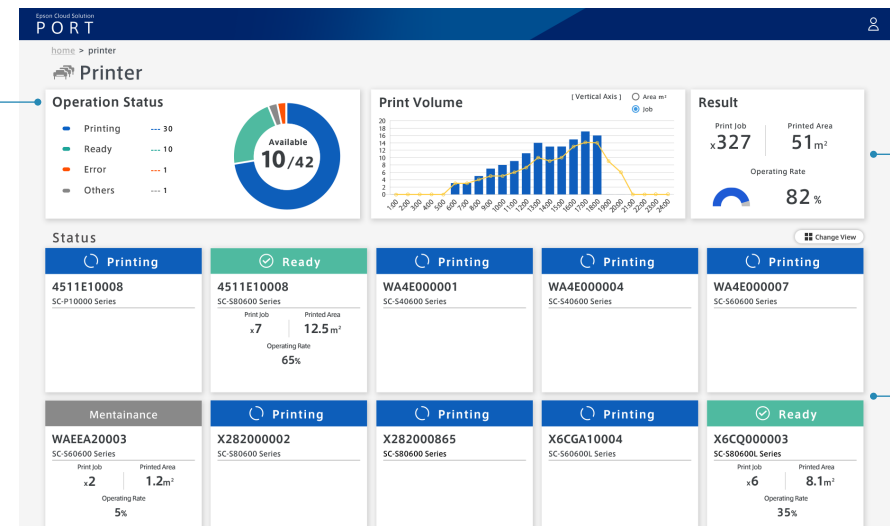
Epson 最新開發的雲端列印管理系統 - Epson Cloud Solution PORT，可透過 PC、行動裝置，線上即時查看繪圖機狀況，簡單易懂的可視化圖示，清楚的顯示繪圖機狀態資訊，並可匯出繪圖機的列印結果報告，有助於改善生產排程，減少繪圖機的待機時間，提高生產效率。



立即註冊

1 顯示稼働數量

清楚顯示「列印中」、「就緒」、「錯誤」、「其他」的印刷機數量，可以一目了然地看到所有繪圖機的操作狀況。



2 顯示機器的操作結果

可以看到所有已連接的繪圖機運行結果。

3 顯示所有繪圖機

您可以在列表中檢查所有已連接繪圖機的運作狀態。