

3LCD雷射投影  
高亮彩，超短距  
數位教學創新解決方案



雷射超短焦互動投影機  
Multimedia Projector  
**EB-1485 Fi**

- 白色亮度= 彩色亮度，Epson EB-1485Fi亮度最高達5,000lm，投影教學不關燈且不失真。
- 反射式光源設計護眼更健康，教學上課眼睛更輕鬆。
- 8:3投影比例，120吋大畫面，白板就是大型平板電腦，教學使用更便利。
- 反射式超短焦投影設計，僅需60公分即可投射100吋大畫面，教學不受光影干擾更順暢。
- 六點手指觸控加互動筆操作，師生互動教學最有趣。
- 超長雷射光源壽命20,000小時，幾乎零維護的絕佳可靠性。



# EB-1485Fi 規格表

機型		EB-1485Fi
投影型式	RGB 三片 TFT LCD 同時聚合呈像投影	
電源規格	AC100V-120V/AC200V-240V 3.8 - 1.7 A	
投影亮度	白色亮度 (Light Output)	5000 流明
	彩色亮度 (Color Light Output)	5000 流明
標準解析度	Full HD 1080P	
最高支援解析度	4096 x 2160	
視訊畫素	掃描密度 1080 條	
投影畫面尺寸	65" to 100" @16:9 / 61" to 120" @8:3	
投影方式	前投、背投、天花板吊掛、桌面投影 (背投不支援互動功能)	
視頻相容性	適用於 NTSC/PAL/SECAM 系統	
電腦相容	適用於 PC/WQXGA/WUXGA/UXGA/SXGA/XGA/SVGA/VGA	
視訊介面輸入	電腦 (D-sub-15pin)	2
	RCA	1
	HDMI	3
	HDBaseT	1
視訊介面輸出	電腦 (D-sub-15pin)	1 (共用電腦 2 介面)
	HDMI	1
音訊介面 - 輸入	Stereo mini	3
音訊介面 - 輸出	Stereo mini	1
麥克風輸入	Stereo mini	1
控制 I/O	RS232	1
	Interactive Sync.	IN x 1, Out x 1
	Touch Unit Control	1
USB	Type A	2
	Type B	2
Power Supply I/O	USB Type A	1(5V2A)
	RJ45	1
Network I/O	Wireless	內建
	ELPAP11	選購
	Screen Mirroring	Yes
喇叭	8 W x 8 W 立體聲	
安全裝置	具過熱自動斷電保護裝置	
投影透鏡	調焦方式	手動焦距調整
	焦距	F:1.5, f:3.9 mm
	放大比例	1-1.35 (數位式縮放)
	投射比	0.27-0.37
投影畫面比例 (寬:長)	16:9	
數位式梯形修正	垂直正負 3 度、水平正負 3 度	
燈泡壽命	20,000 hours (Power Consumption : Normal, Quiet) 30,000 hours (Power Consumption : Extended)	
對比度	2,500,000:1 (色彩模式: Dynamic, 耗電量: Normal)	
周邊對應中心亮度比	80%	
色彩重現	Up to 1.07 billion colors	
畫面調整 -- 畫面放大	內建投影畫面局部放大功能	
光源耗能	Laser Diode	
濾網型號	ELPAF56	
使用環境溫度	攝氏 0-40 度	
風扇噪音值	36 / 36 / 27dB (Normal / Extended / Quiet)	
安規認證	BSMI 認證 CE	
電磁相容	BSMI 認證 FCC part 15B class B	
環境規格	消耗電力 100-120V	381W / 270W (Normal / Extended, Quiet)
	消耗電力 220-240V	366W / 262W (Normal / Extended, Quiet)
	睡眠狀態消耗電力	0.5W
重量	9.3kg (不含美觀蓋)	
寬 x 深 x 高 (公分) 不含腳架	45.8 x 37.5 x 21	
寬 x 深 x 高 (公分) 含腳架 & 線槽蓋	45.8 x 45 x 22.4	
隨機附贈配件	電源線、無線遙控器、電池 x4、線槽蓋、HCB 控制面板、AC cable for HCB 控制面板、USB cable for HCB 控制面板、互動筆 (藍) x1、互動筆 (橘) x1、筆頭 (軟) x4、筆頭 (硬) x2、畫筆盒 x1、手指觸控模組、幾何校正標記 x4、使用說明書組、保固卡、原廠吊架	
其他特殊功能	內建 Edge Blending 功能, 至多可達成 2 台聯接互動 Daisy Chain function, 至多可串聯 4 台 支援多種顯示比例格式 16:10 / 16:9 / 4:3 / 8:3 / 21:9 pixel shift 功能, 可顯示 2 億多萬像素 Super resolution / 影像細節增強功能 全自動互動校正功能 (筆觸 / 手觸)	

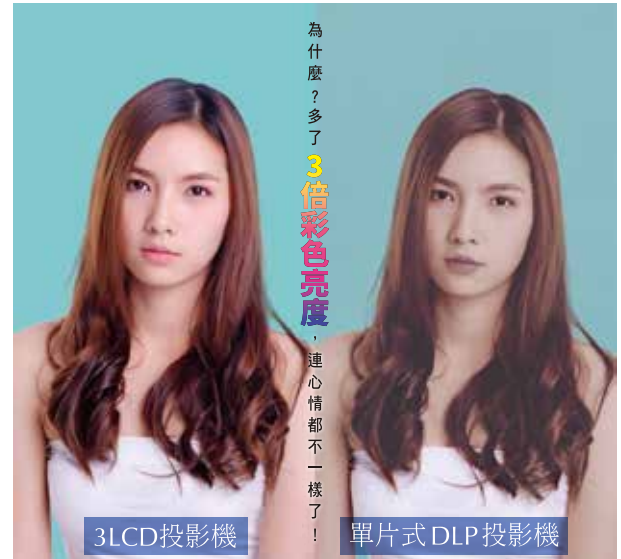
\* 環境規格指的是資源、能源使用及回收相關資訊



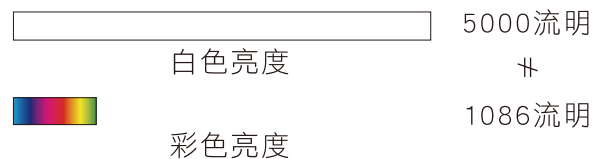
## 3LCD 投影機

### 3倍鮮豔的美感體驗!

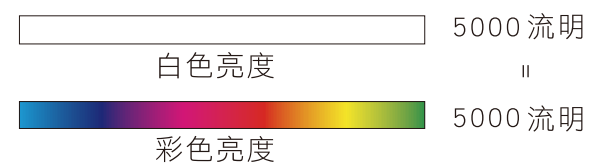
選投影機「彩色亮度」才是關鍵，Epson 3LCD 全系列投影機，彩色亮度與同級投影機相差高達3倍，給你3倍真實色彩，讓投影效果更豐富、更飽和。



#### 單片式DLP



#### 3LCD



| 第三方公正之研究單位 投影機彩色亮度量測報告 |

全球 投 影 科 技 第 一 品 牌



台灣愛普生科技股份有限公司

台北市信義區松仁路100號15樓  
代表號：(02)8786-6688  
客戶服務專線：0800-881-080



#### Epson雷射投影機

3年20,000小時全機保固

請於購買後一個月內進行上網登錄，即享主機三年極致保固，含工時與零件(不含耗材)，雷射光源三年或兩萬小時，讓您放心享受高畫質！

投影機保固登錄：  
<https://www.epson.com.tw/lcwarranty>  
購買一周內新品不良免費更換新機



經銷商蓋章

2020.01版